

RAV4401BMW

RAV4402BMW

四柱举升机

0722-R001-0

配件清单



Redatto da S.D.T. S.r.l. [JM1E]

任何问题，请联系你当地在经销商或致电：

技术服务中心：**RAVAGLIOLI S.p.A.** - Via 1° Maggio, 3 - 40037 Pontecchio Marconi - Bologna Italy

联系电话：(+39) 051 6781511 - Telex 510697 RAV I

传真：Fax (+39) 051 846349

e-mail: aftersales@ravaglioli.com

0722-M001-0 Revisione n. 4 (01/10)

广州市喜粤汽车设备有限公司
地址：广州市萝岗区科学大道99号科汇四街5号7层
电话：020-28063777(20 lines)
传真：020-28063779
网址：www.cieauto.com.cn

北京办事处
地址：北京市朝阳区柳芳南里19号楼5门202
电话：010-64620561、13121783301
传真：010-64620561

杭州天意喜越汽车设备有限公司
地址：余杭区良渚镇金恒路88号金恒德汽车配件采购城B区19幢1-2层
电话：0571-57876666
传真：0571-57879966
网址：www.cieauto.com.cn

广州市喜越汽车设备有限公司
广州市喜粤汽车科技有限公司
地址：广州市天河区大观中路（广深高速路口）新塘商贾园B座1层
电话：020-28857666(20 lines)
传真：020-28857669
网址：www.cieauto.com.cn

上海喜意汽车设备有限公司
地址：上海市普陀区同普路938号
电话：021-52658448、021-52657797
传真：021-52657776
网址：www.shcieauto.com.cn

 **400-678-6178**

如何订购配件

在订购配件时，请向授权经销商提供相关的**零件号**。零件号可以在零件手册的相关表内找到。

表（根据号码和校对索引）可以在零件手册首页的**表汇总**处找到。

要选出合适的表，必须清楚下列内容：

- 机器型号和序列号（标示在**序列号板**上）
- 零件说书的功能单元（请参阅零件手册上的**详细示图**）

注意！

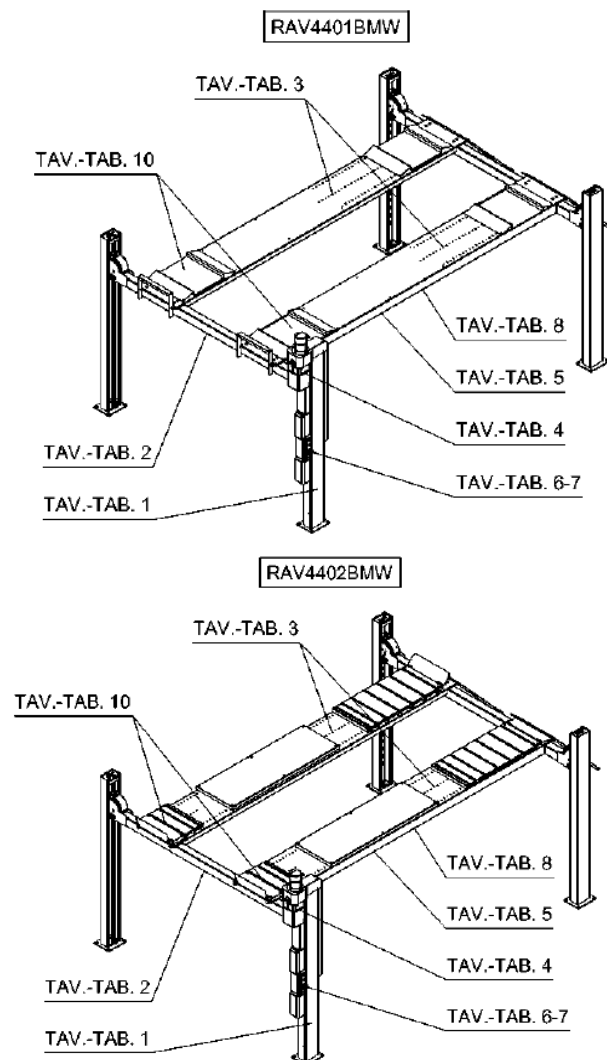
为了正确处理剩余风险，机器上会贴图示，显示出操作过程中的危险区域。

这些标识显示在粘贴标签上，并带有识别码。

重要：如果标签丢失或磨损，请从厂家订购新的标签进行替换，并按照表 9 进行粘贴。

说明摘要

图片和下列摘要可在订购配件时快速识别机器主单元和相关表格。



配件索引表

电缆和液压系统布局 CABLE AND HYDRAULIC SYSTEM			APPLY TO MODELS 适用型号	
Table no./ 表号 Change index 更换索引	revision made on 修正日期	Technical change no. 技术更换号	RAV4401 BMW	RAV4402 BMW
			Starting from serial no.: 起始序列号	
1/0	02/07	/	001	001
1/1	01/10	Em.3022
...	...	/

立柱和横梁 LPOSTS AND CROSS-BARS			APPLY TO MODELS 适用型号	
Table no./ 表号 Change index 更换索引	revision made on 修正日期	Technical change no. 技术更换号	RAV4401 BMW	RAV4402 BMW
			Starting from serial no.: 起始序列号	
2/0	10/06	/	001	001
2/1	09/08	6608
2/2	01/10	Em.3022
...	...	/

踏板 FOOTBOARD			APPLY TO MODELS 适用型号	
Table no./ 表号 Change index 更换索引	revision made on 修正日期	Technical change no. 技术更换号	RAV4401 BMW	RAV4402 BMW
			Starting from serial no.: 起始序列号	
3/0	10/06	/	001	001
3/1	02/07	5752
3/2	10/07	5805
3/3	09/08	6608
3/4	01/10	Em.3022
...	...	/

液压控制盒 HYDRAULIC CONTROL BOX			APPLY TO MODELS 适用型号	
Table no./ 表号 Change index 更换索引	revision made on 修正日期	Technical change no. 技术更换号	RAV4401 BMW	RAV4402 BMW
			Starting from serial no.: 起始序列号	
4A/0	10/06	/	001	001
...	...	/
4B/0	10/06	/	001	001
...	...	/
...	...	/

主操作气缸 MAIN OPERATING CYLINDER			APPLY TO MODELS 适用型号	
Table no./ 表号 Change index 更换索引	revision made on 修正日期	Technical change no. 技术更换号	RAV4401 BMW	RAV4402 BMW
			Starting from serial no.: 起始序列号	
5/0	06/06	/	001	001
...	...	/

控制板 CONTROL PANEL			APPLY TO MODELS 适用型号	
Table no./ 表号 Change index 更换索引	revision made on 修正日期	Technical change no. 技术更换号	RAV4401 BMW	RAV4402 BMW
			Starting from serial no.: 起始序列号	
6A/0	10/06	/	001	001
6A/1	01/10	Em.3022
...	...	/
6B/0	01/10	Em.3022	001	001
...	...	/
...	...	/
6C/0	10/06	/	001	001
...	...	/
...	...	/

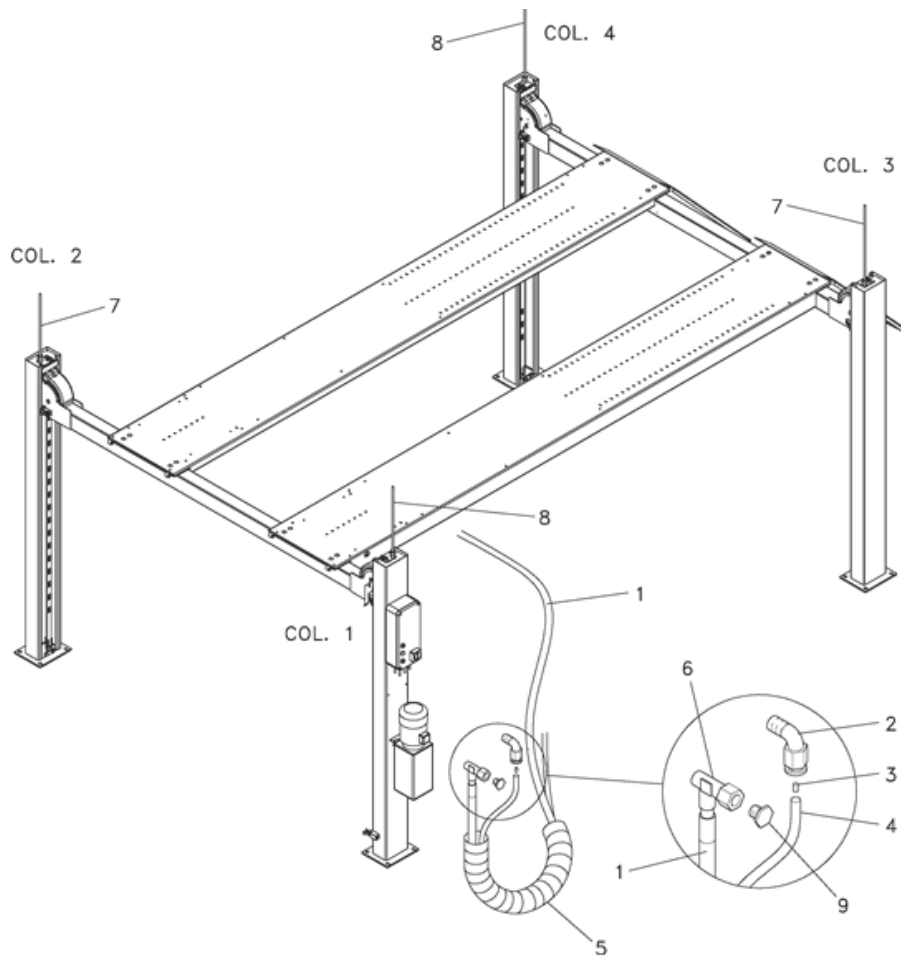
电子系统实现 ERELECTRIC SYSTEM COMPLETION			APPLY TO MODELS 适用型号	
Table no./ 表号 Change index 更换索引	revision made on 修正日期	Technical change no. 技术更换号	RAV4401 BMW	RAV4402 BMW
			Starting from serial no.: 起始序列号	
7/0	10/06	/	001	001
7/1	01/10	Em.3022
...	...	/

气动系统 PNEUMATIC SYSTEM			APPLY TO MODELS 适用型号	
Table no./ 表号 Change index 更换索引	revision made on 修正日期	Technical change no. 技术更换号	RAV4401 BMW	RAV4402 BMW
			Starting from serial no.: 起始序列号	
8/0	10/06	/	001	001
8/1	01/10	Em.3022
...	...	/

操作和危险信号 OPERATING AND DANGER SIGNALS			APPLY TO MODELS 适用型号	
Table no./ 表号 Change index 更换索引	revision made on 修正日期	Technical change no. 技术更换号	RAV4401 BMW	RAV4402 BMW
			Starting from serial no.: 起始序列号	
9/0	09/08	/	001	001
9/1	01/10	Em.3022
...	...	/

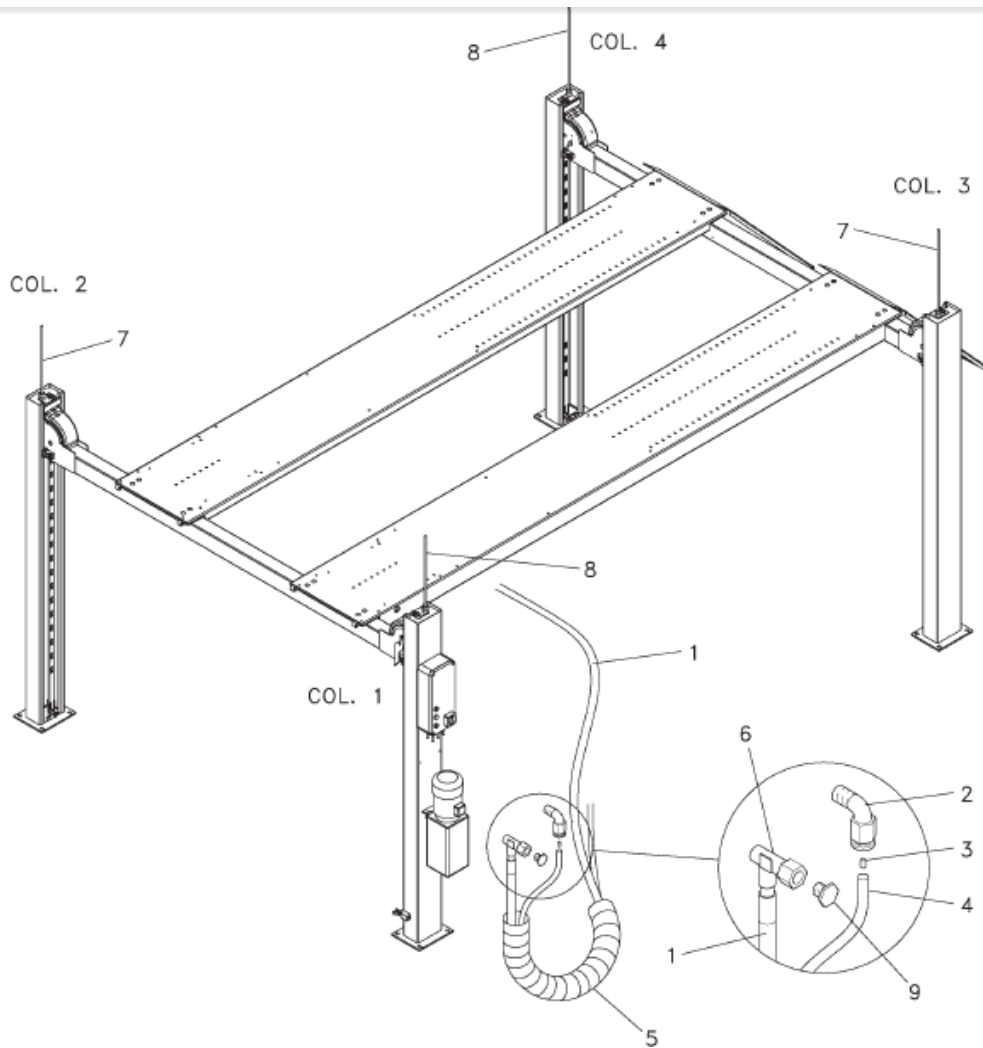
装饰板 BOARD TRIMS			APPLY TO MODELS 适用型号	
Table no./ 表号 Change index 更换索引	revision made on 修正日期	Technical change no. 技术更换号	RAV4401 BMW	RAV4402 BMW
			Starting from serial no.: 起始序列号	
10/0	09/08	/	001	001
10/1	09/08	5752
10/2	09/08	5805
10/3	09/08	6608
10/4	01/10	Em.3022		
...	...	/

液压系统外观图 1/0



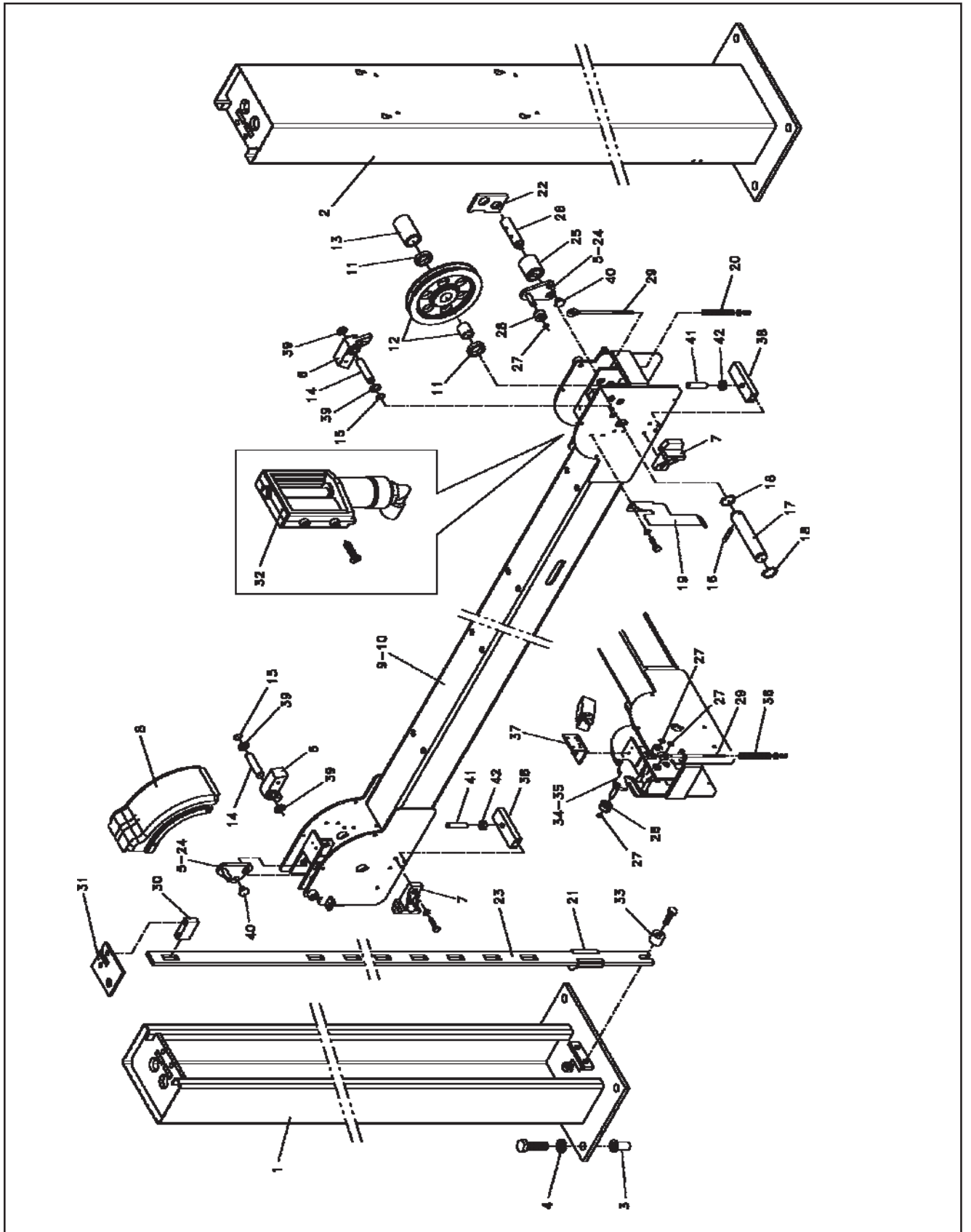
RIF. REF.	编码	描述		适用范围
1	071780160	中管	Middling tube	适用于所有类型 (*)
2	305002	"L"形接管	"L" fitting	
3	399001	套管	Bush	
4	317006	复原管	Recovery pipe L=5850	
5	06001713	电缆护管	Cable gaiter	
6	305034	"T" 形管	Lateral "T" fitting	
7	072220010	连接 2-3 柱的电缆	Cable for column 2-3	
8	072220000	连接 1-4 柱的电缆	Cable for column 1-4	
9	311103	插头	Plug	

液压系统外观图 1/1



RIF. REF.	编码	描述		适用范围
1	071780160	中管	Middling tube	适用于所有类型 (*)
2	305002	"L"形接管	"L" fitting	
3	399001	套管	Bush	
4	317006	复原管	Recovery pipe L=8500	
5	06001713	电缆护管	Cable gaiter	
6	305034	"T" 形管	Lateral "T" fitting	
7	072220690	连接 2-3 柱的电缆	Cable for column 2-3	
8	072220680	连接 1-4 柱的电缆	Cable for column 1-4	
9	311103	插头	Plug	

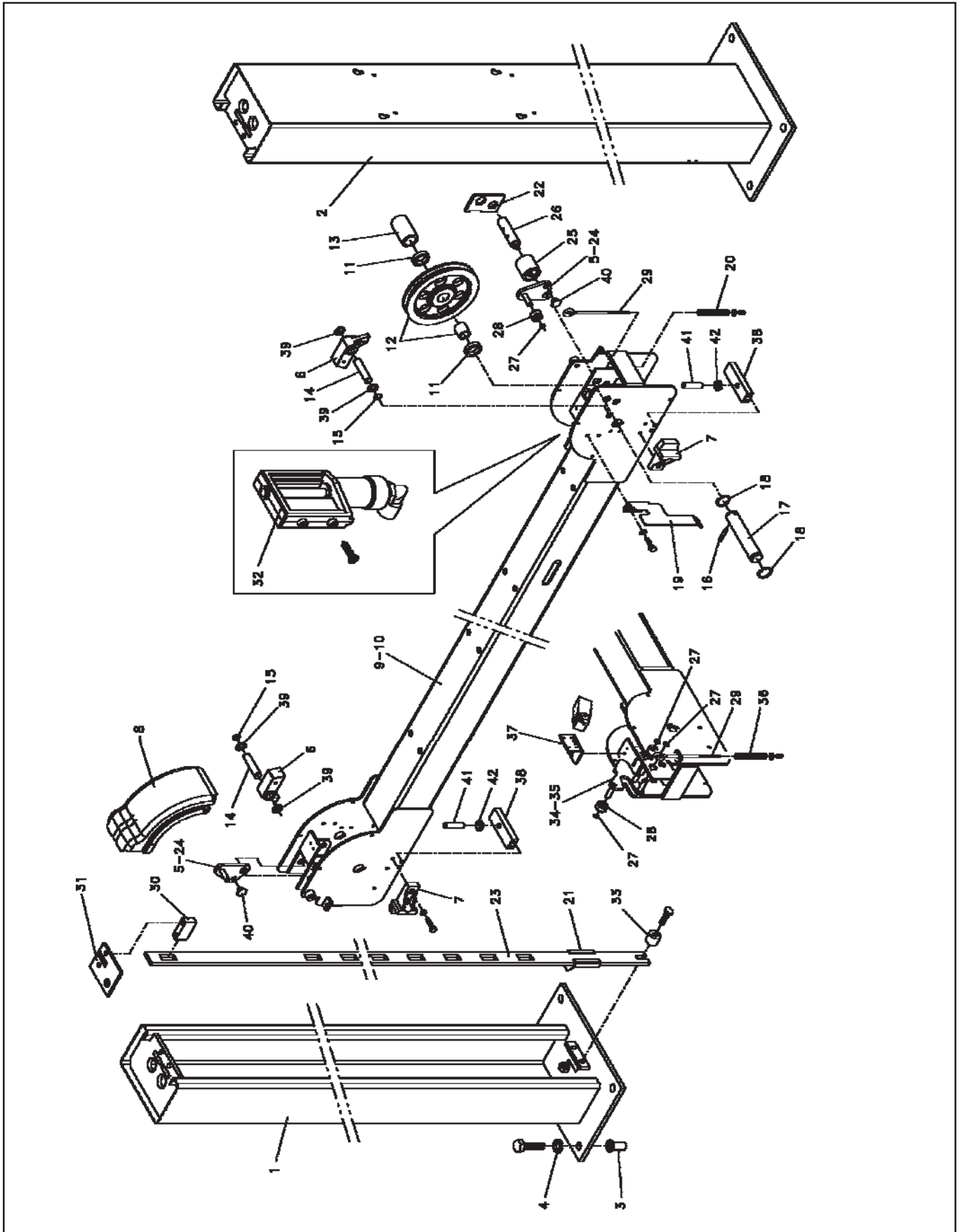
立柱和横梁 2/0



RIF. REF.	编码	描述		适用范围
1	070010290	支柱安装	Pillar assembly	所有类型 (*)
2	072210020	控制柱安装	Control pillar assembly	
3	905051	密封圈	Spacer	
4	237044	清洗机	Washer	
5	070010890	右滚轮架 (柱 3-4)	Right roller-holder COL 3-4	
6	061010121	锤	Hammer	
7	06000170	横梁-导向	Crossbar - guide	
8	070010670	横梁-罩壳	Crossbar - carter	
9	072210040	横梁-(控制面)	Crossbar (control side)	
10	072210010	横梁(非控制面)	Crossbar (not control side)	
11	070010010	用于滑轮上的短密封 圈	Short spacer for pulley	
12	071107500	单垫圈	Single pulley	
13	070010020	用于滑轮的长密封圈	Long spacer for pulley	
14	070010610	销支点	Pin fulcrum	
15	243008	挡圈	Seeger	
16	235094	销	Pin	
17	070010230	横梁滑轮轴	Crossbar pulley pivot	
18	243012	挡圈	Seeger	
19	070010840	限位开关凸轮	Limit switch cam	
20	950020120	拉杆弹簧	Tie rod spring	
21	070010760	安全性指杆	Safety fingers rod	
22	070010570	滑块	Sliding block for holed rod	
23	072210030	带孔的杆	Holed rod	
24	070010880	左滚轮架 (柱 1-2)	Left roller-holder COL 1-2	

25	070010820	紧急停止滚筒	Emergency stop roller
26	070010620	停止滚筒轴	Stop roller pivot
27	243060	停止圈	Stop ring
28	061010141	塞尺滚筒	Feeler roller
29	061210210	紧急滚筒锁定杆	Emergency roller tie rod
30	061015070	带孔杆连接	Holed rod connection
31	070010860	固定杆盘	Rod fixing plate
32	061201001	锤体整安装	Hammer recharge assembly
33	061015060	密封圈	Spacer
34	070010040	右减速平衡杆（柱 1-2）	Right slacking rope lever COL 1-2
35	070010030	左减速平衡杆（柱 3-4）	Left slacking rope lever COL 3-4
36	950001070	弹簧	Spring
37	070010150	微开关支撑	Micro-switch support
38	071780140	调节螺母支撑	Support for adjusting screw
39	237504	清洗	Washer
40	070010250	制转杆	Pawl
41	210236	M12x50 螺丝	M12x50 screw
42	226015	M12 低螺母	M12 Low nut

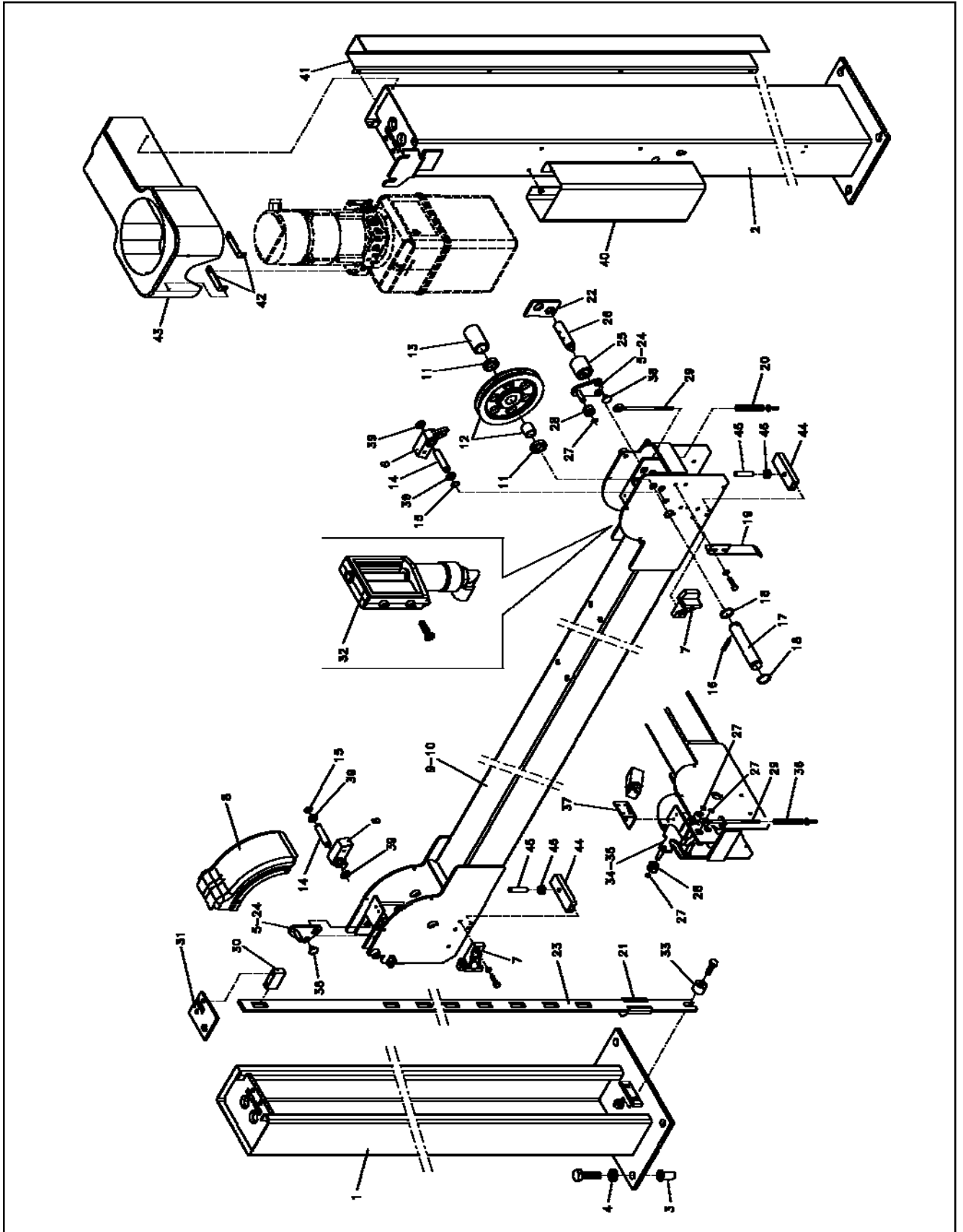
立柱和横梁 2/1



RIF. REF.	编码	描述		适用范围
1	070010290	支柱安装	Pillar assembly	所有类型 (*)
2	072210020	控制柱安装	Control pillar assembly	
3	905051	密封圈	Spacer	
4	237044	清洗机	Washer	
5	070010890	右滚轮架 (柱 3-4)	Right roller-holder COL 3-4	
6	061010121	锤	Hammer	
7	06000170	横梁-导向	Crossbar - guide	
8	070010670	横梁-罩壳	Crossbar - carter	
9	072210041	横梁- (控制面)	Crossbar (control side)	
10	072210011	横梁 (非控制面)	Crossbar (not control side)	
11	070010010	用于滑轮上的短密封 圈	Short spacer for pulley	
12	071107500	单垫圈	Single pulley	
13	070010020	用于滑轮的长密封圈	Long spacer for pulley	
14	070010610	销支点	Pin fulcrum	
15	243008	挡圈	Seeger	
16	235094	销	Pin	
17	070010230	横梁滑轮轴	Crossbar pulley pivot	
18	243012	挡圈	Seeger	
19	070010840	限位开关凸轮	Limit switch cam	
20	950020120	拉杆弹簧	Tie rod spring	
21	070010760	安全性指杆	Safety fingers rod	
22	070010570	滑块	Sliding block for holed rod	
23	072210030	带孔的杆	Holed rod	
24	070010880	左滚轮架 (柱 1-2)	Left roller-holder COL 1-2	

25	070010820	紧急停止滚筒	Emergency stop roller
26	070010620	停止滚筒轴	Stop roller pivot
27	243060	停止圈	Stop ring
28	061010141	塞尺滚筒	Feeler roller
29	061210210	紧急滚筒锁定杆	Emergency roller tie rod
30	061015070	带孔杆连接	Holed rod connection
31	070010860	固定杆盘	Rod fixing plate
32	061201001	锤体整安装	Hammer recharge assembly
33	061015060	密封圈	Spacer
34	070010040	右减速平衡杆（柱 1-2）	Right slacking rope lever COL 1-2
35	070010030	右减速平衡杆（柱 3-4）	Left slacking rope lever COL 3-4
36	950001070	弹簧	Spring
37	070010150	微开关支撑	Micro-switch support
38	071780140	调节螺母支撑	Support for adjusting screw
39	237504	清洗	Washer
40	070010250	制转杆	Pawl
41	210236	M12x50 螺丝	M12x50 screw
42	226015	M12 低螺母	M12 Low nut

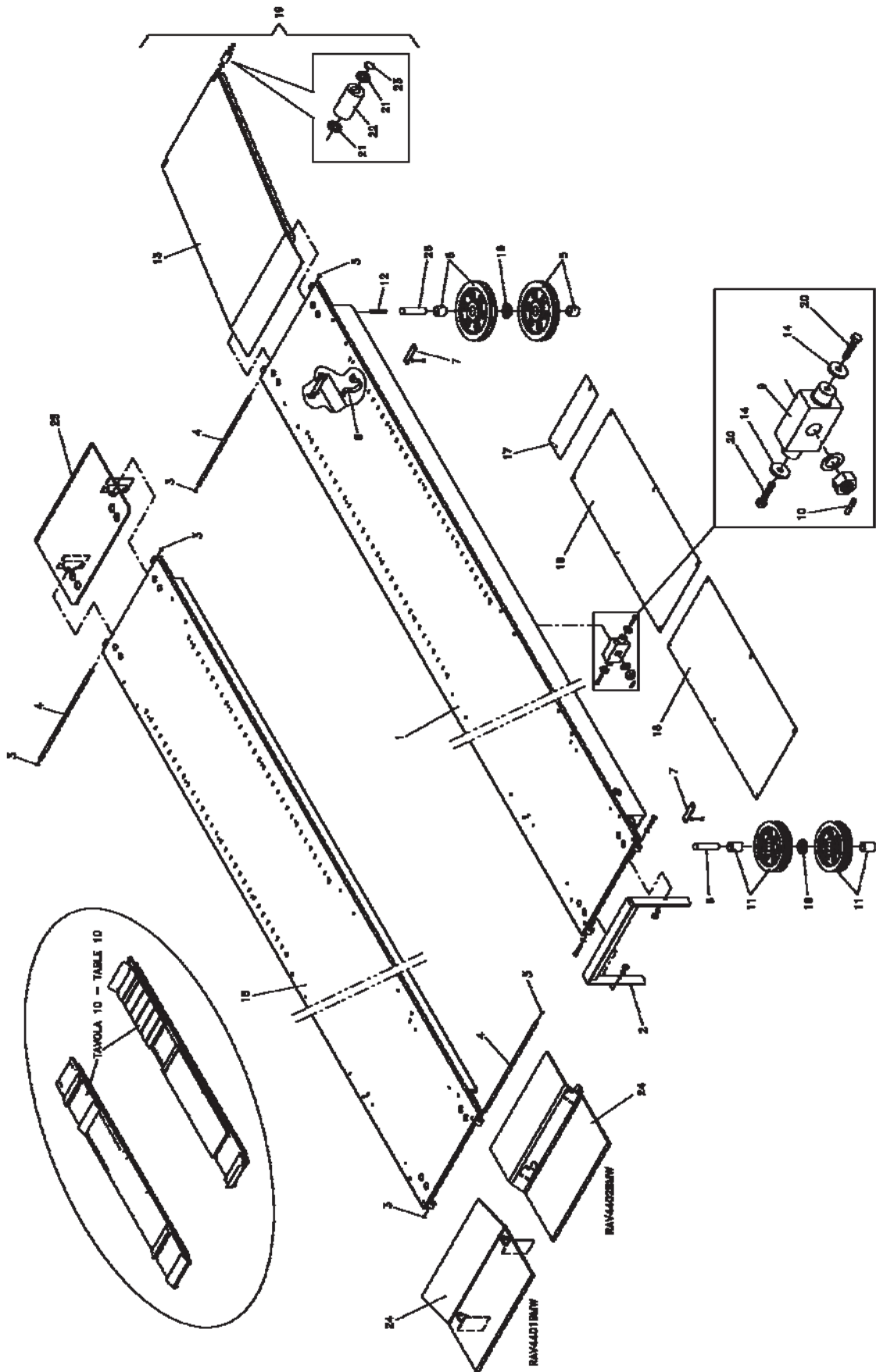
立柱和横梁 2/2



RIF. REF.	编码	描述		适用范围
1	070010290	支柱安装	Pillar assembly	所有类型 (*)
2	070620530	控制柱安装 (地板式)	Control pillar assembly (floor version)	
3	905051	密封圈	Spacer	
4	237044	清洗机	Washer	
5	070010890	右滚轮架 (柱 3-4)	Right roller-holder COL 3-4	
6	061010121	锤	Hammer	
7	06000170	横梁-导向	Crossbar - guide	
8	070010670	横梁-罩壳	Crossbar - carter	
9	072210060	横梁- (控制面)	Crossbar (control side)	
10	072210070	横梁 (非控制面)	Crossbar (not control side)	
11	070010010	用于滑轮上的短密封圈	Short spacer for pulley	
12	071107500	单垫圈	Single pulley	
13	070010020	用于滑轮的长密封圈	Long spacer for pulley	
14	070010610	销支点	Pin fulcrum	
15	243008	挡圈	Seeger	
16	235094	销	Pin	
17	070010230	横梁滑轮轴	Crossbar pulley pivot	
18	243012	挡圈	Seeger	
19	070620630	限位开关凸轮	Limit switch cam	
20	950020120	拉杆弹簧	Tie rod spring	
21	070010760	安全性指杆	Safety fingers rod	
22	070010570	滑块	Sliding block for holed rod	
23	072210030	带孔的杆	Holed rod	
24	070010880	左滚轮架 (柱 1-2)	Left roller-holder COL 1-2	

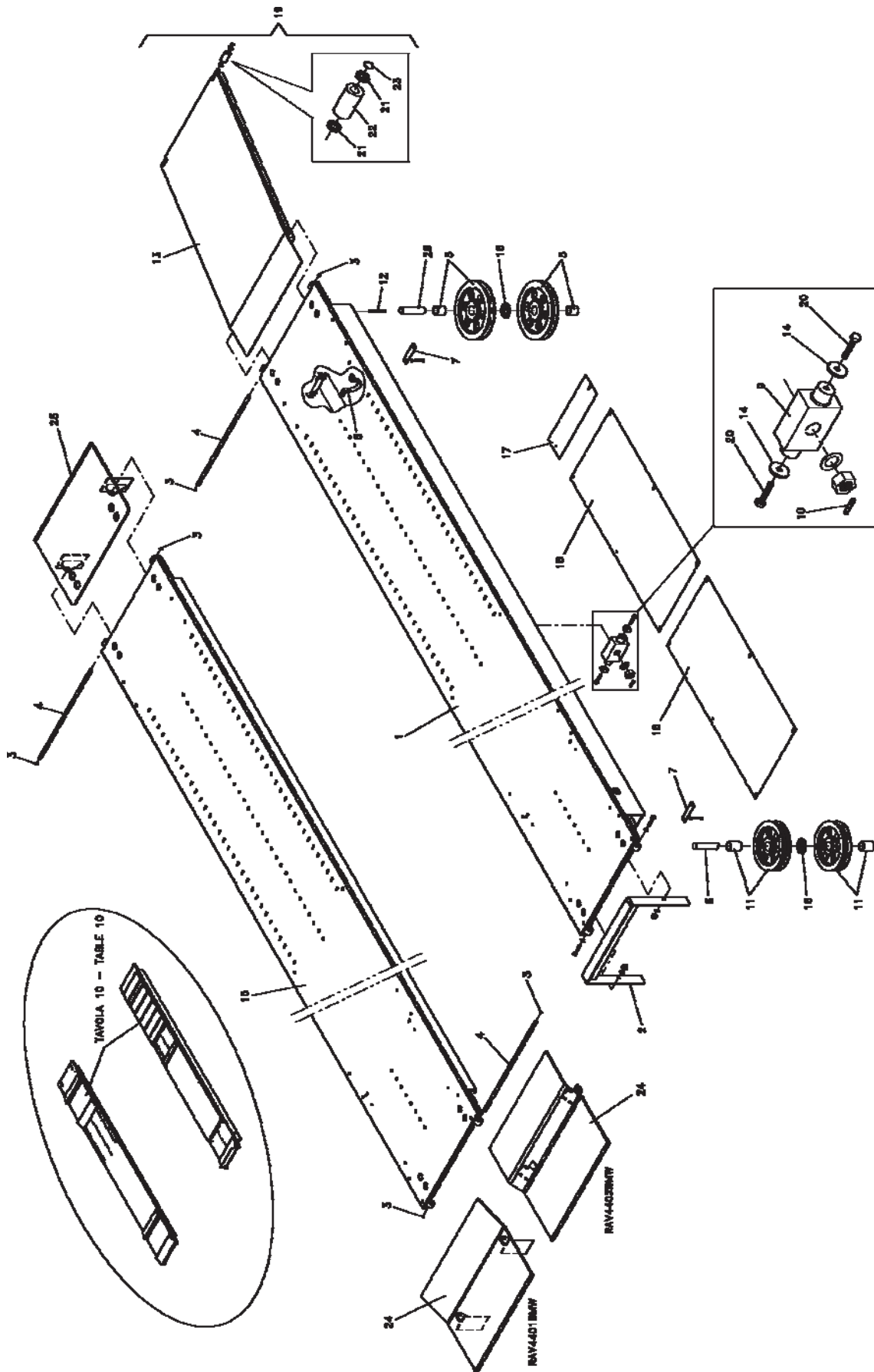
25	070010820	紧急停止滚筒	Emergency stop roller
26	070010620	停止滚筒轴	Stop roller pivot
27	243060	停止圈	Stop ring
28	061010141	塞尺滚筒	Feeler roller
29	061210210	紧急滚筒锁定杆	Emergency roller tie rod
30	061015070	带孔杆连接	Holed rod connection
31	070010860	固定杆盘	Rod fixing plate
32	061201001	锤体整安装	Hammer recharge assembly
33	061015060	密封圈	Spacer
34	070010040	右减速平衡杆（柱 1-2）	Right slacking rope lever COL 1-2
35	070010030	右减速平衡杆（柱 3-4）	Left slacking rope lever COL 3-4
36	950001070	弹簧	Spring
37	070010150	微开关支撑	Micro-switch support
38	070010250	制转杆	Pawl
39	237504	清洗	Washer
40	071720310	罩盖	Carter
41	070620640	滑道	Raceway
42	070620620	杆	Rod
43	070620610	罩盖	Carter
44	071780140	调节螺母支撑	Support for adjusting screw
45	210236	M12x50 螺丝	M12x50 screw
46	226015	M12 低螺母	M12 Low nut

踏板 3/0



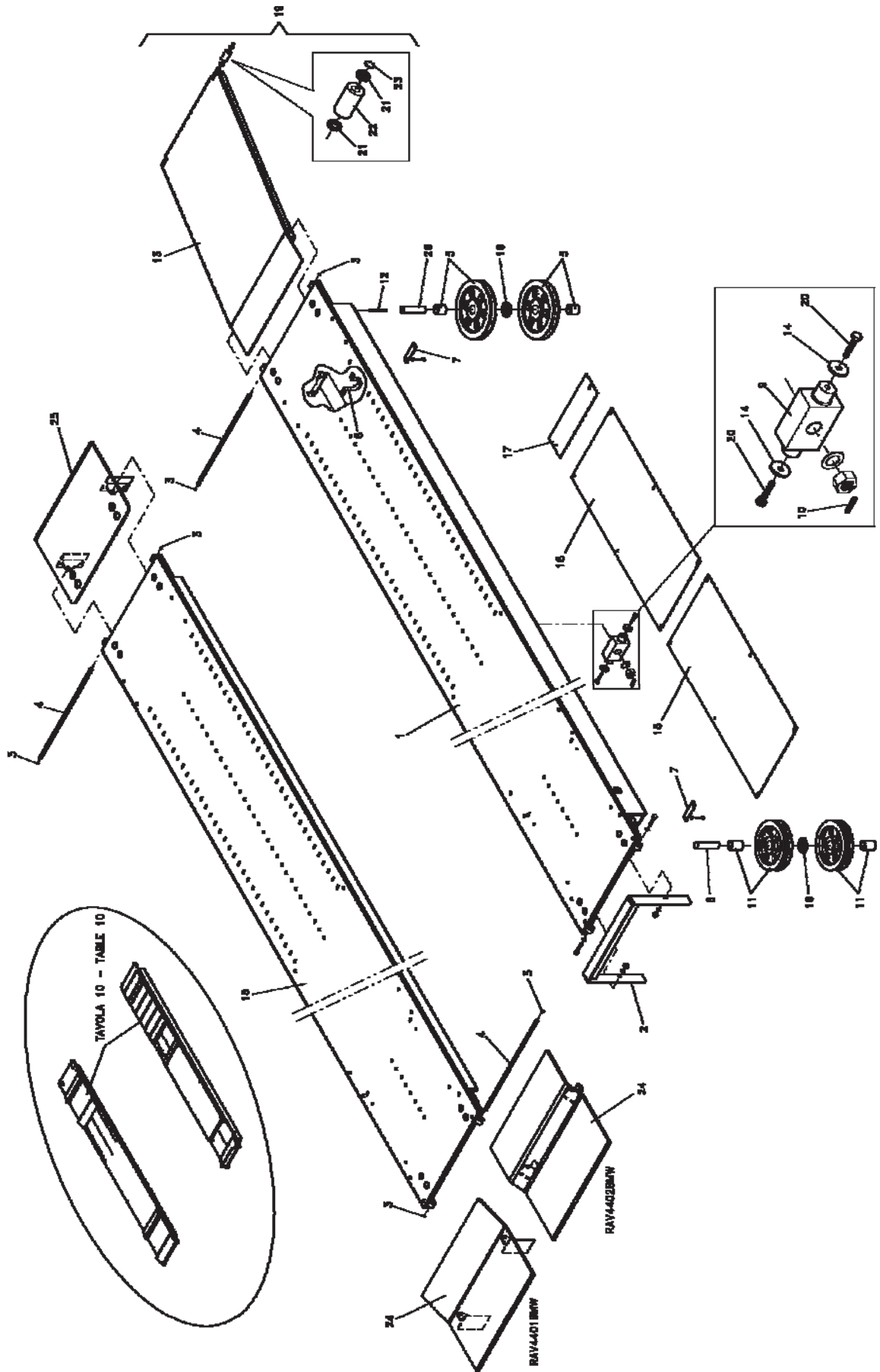
RIF. REF	CODICE CODE	DESCRIZIONE DESCRIPTION		APPLICAZIONE APPLICATION	
1	072220020	固定踏板	Fixed footboard	所有类型 (*)	
2	072220130	轮挡	Wheel stop	RAV4401 BMW	
3	299052	挡圈	Seeger	所有类型 (*)	
4	072220210	支轴销	Fulcrum pin		
5	071107500	单滑轮	Single pulley		
6	070010451	双滑轮销	Double pulley pin		
7	070010050	滑轮停止销	Pulley pin stop		
8	061020170	气缸支撑夹	Cylinder support clamp		
9	061220100	电缆连接	Cable connection		
10	235089	销	Pin		
11	071107510	双滑轮	Double pulley		
12	06000889	电缆停止销	Cable stop pin		
13	072220150	上升斜坡	Ascent ramp		
14	10600124	清洗	Washer		
15	072220030	移动踏板	Mobile footboard		
16	627002	5号轮	Fifth wheel		
17	072220120	罩	Cover		
18	072220110	罩	Cover		
19	072209040	坡道安装	Ramp assembly		
20	203056	螺母	Screw		
21	237505	洗涤剂	Washer		
22	070010600	滚筒	Roll		
23	299118	停止环	Stop ring		
24	072220510	Arresto basculante	平台秤停止		RAV4401 BMW
	072220530	Arresto basculante	平台秤停止		RAV4402 BMW
25	072220340	Arresto basculante	平台秤停止	所有类型 (*)	

踏板 3/1

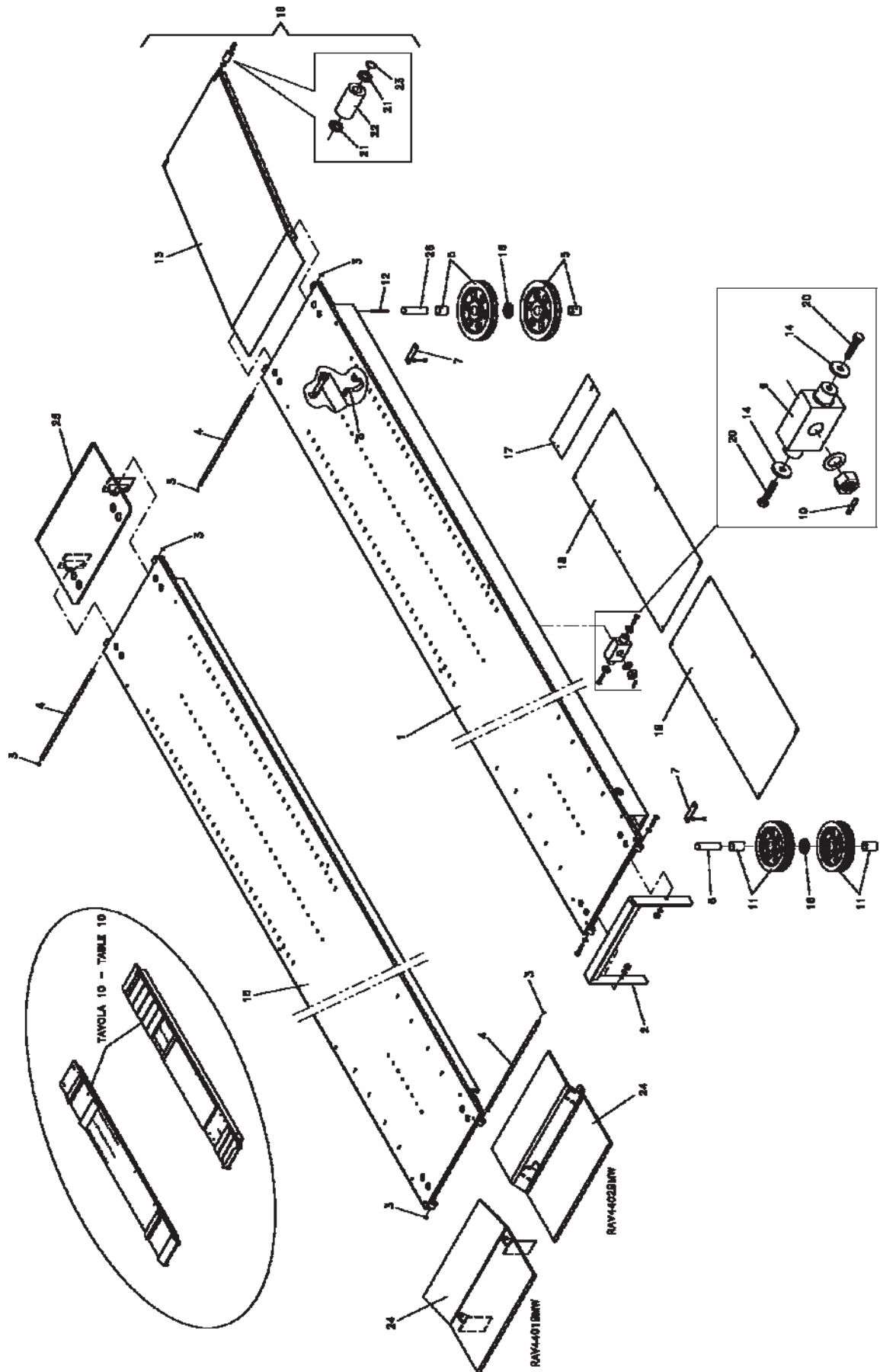


RIF. REF.	CODICE CODE	DESCRIZIONE DESCRIPTION		APPLICAZIONE APPLICATION
1	072220021	固定踏板	Fixed footboard	所有类型 (*)
2	072220130	轮挡	Wheel stop	RAV4401 BMW
3	299052	挡圈	Seeger	所有类型 (*)
4	072220210	支轴销	Fulcrum pin	
5	071107500	单滑轮	Single pulley	
6	070010451	双滑轮销	Double pulley pin	
7	070010050	滑轮停止销	Pulley pin stop	
8	061020170	气缸支撑夹	Cylinder support clamp	
9	061220100	电缆连接	Cable connection	
10	235089	销	Pin	
11	071107510	双滑轮	Double pulley	
12	06000889	电缆停止销	Cable stop pin	
13	072220150	上升斜坡	Ascent ramp	
14	10600124	清洗	Washer	
15	072220031	移动踏板	Mobile footboard	
16	627002	5 号轮	Fifth wheel	
17	072220120	罩	Cover	
18	072220110	罩	Cover	
19	072209040	坡道安装	Ramp assembly	
20	203056	螺母	Screw	
21	237505	洗涤器	Washer	
22	070010600	滚筒	Roll	
23	299118	停止环	Stop ring	
24	072220510	Arresto basculante	平台秤停止	RAV4401 BMW
	072220530	Arresto basculante	平台秤停止	RAV4402 BMW
25	072220340	Arresto basculante	平台秤停止	所有类型 (*)

踏板 3/2

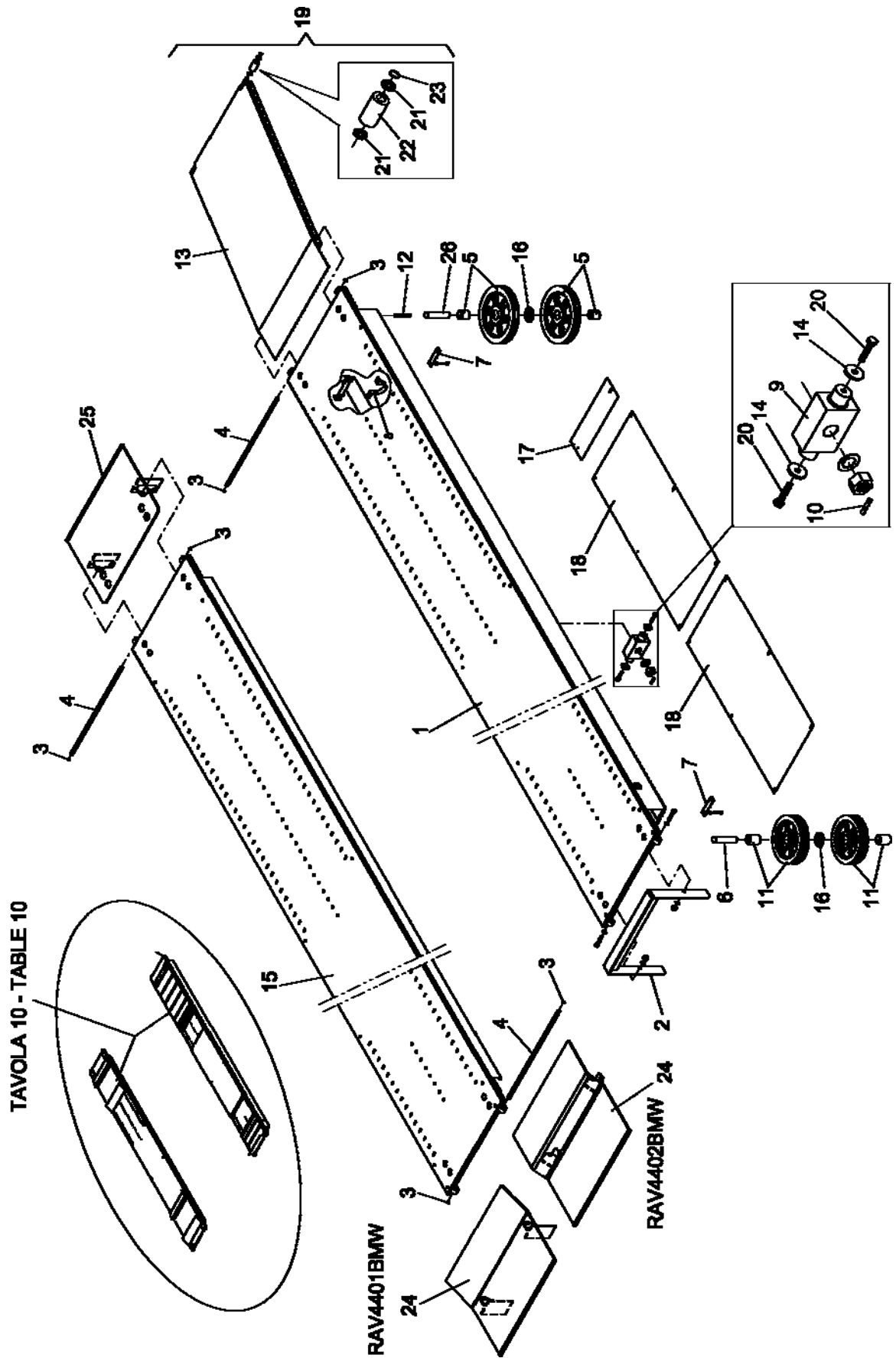


RIF. REF.	CODICE CODE	DESCRIZIONE DESCRIPTION		APPLICAZIONE APPLICATION
1	072220022	固定踏板	Fixed footboard	所有类型 (*)
2	072220130	轮挡	Wheel stop	RAV4401 BMW
3	299052	挡圈	Seeger	所有类型 (*)
4	072220210	支轴销	Fulcrum pin	
5	071107500	单滑轮	Single pulley	
6	070010451	双滑轮销	Double pulley pin	
7	070010050	滑轮停止销	Pulley pin stop	
8	061020170	气缸支撑夹	Cylinder support clamp	
9	061220100	电缆连接	Cable connection	
10	235089	销	Pin	
11	071107510	双滑轮	Double pulley	
12	06000889	电缆停止销	Cable stop pin	
13	072220150	上升斜坡	Ascent ramp	
14	10600124	清洗	Washer	
15	072220032	移动踏板	Mobile footboard	
16	627002	5 号轮	Fifth wheel	
17	072220120	罩	Cover	
18	072220111	罩	Cover	
19	072209040	坡道安装	Ramp assembly	
20	203056	螺母	Screw	
21	237505	洗涤器	Washer	
22	070010600	滚筒	Roll	
23	299118	停止环	Stop ring	
24	072220510	Arresto basculante	平台秤停止	RAV4401 BMW
	072220530	Arresto basculante	平台秤停止	RAV4402 BMW
25	072220340	Arresto basculante	平台秤停止	所有类型 (*)



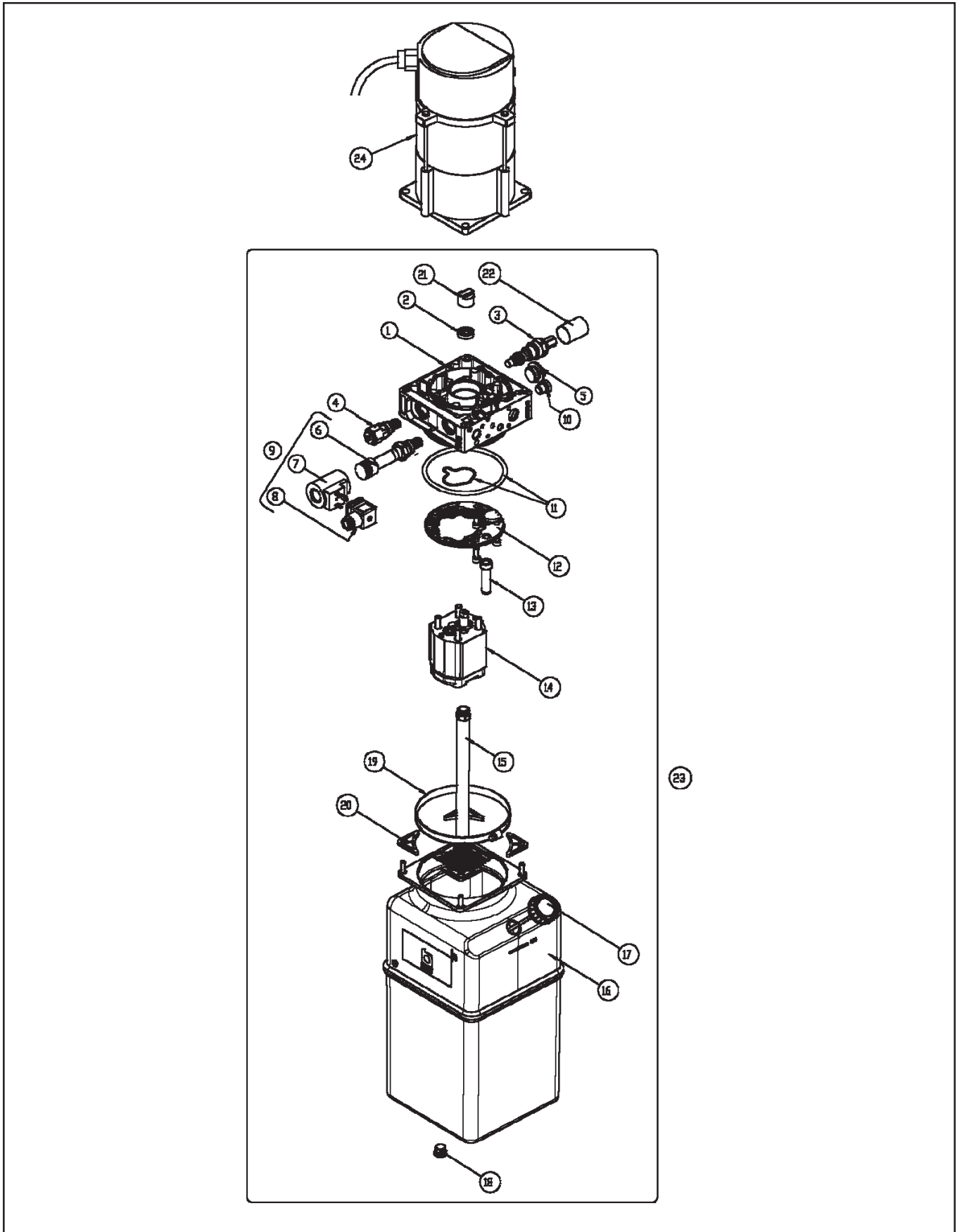
RIF. REF	CODICE CODE	DESCRIZIONE DESCRIPTION		APPLICAZIONE APPLICATION	
1	072220023	固定踏板	Fixed footboard	所有类型 (*)	
2	072220130	轮挡	Wheel stop	RAV4401 BMW	
3	299052	挡圈	Seeger	所有类型 (*)	
4	072220210	支轴销	Fulcrum pin		
5	071107500	单滑轮	Single pulley		
6	070010451	双滑轮销	Double pulley pin		
7	070010050	滑轮停止销	Pulley pin stop		
8	061020170	气缸支撑夹	Cylinder support clamp		
9	061220100	电缆连接	Cable connection		
10	235089	销	Pin		
11	071107510	双滑轮	Double pulley		
12	06000889	电缆停止销	Cable stop pin		
13	072220150	上升斜坡	Ascent ramp		
14	10600124	清洗	Washer		
15	072220033	移动踏板	Mobile footboard		
16	627002	5号轮	Fifth wheel		
17	072220120	罩	Cover		
18	072220111	罩	Cover		
19	072209040	坡道安装	Ramp assembly		
20	203056	螺母	Screw		
21	237505	洗涤剂	Washer		
22	070010600	滚筒	Roll		
23	299118	停止环	Stop ring		
24	072220510	Arresto basculante	平台秤停止		RAV4401 BMW
	072220530	Arresto basculante	平台秤停止		RAV4402 BMW
25	072220340	Arresto basculante	平台秤停止	所有类型 (*)	

踏板 3/4



RIF. REF	CODICE CODE	DESCRIZIONE DESCRIPTION		APPLICAZIONE APPLICATION	
1	072220630	固定踏板	Fixed footboard	所有类型 (*)	
2	072220130	轮挡	Wheel stop	RAV4401 BMW	
3	299052	挡圈	Seeger	所有类型 (*)	
4	072220210	支轴销	Fulcrum pin		
5	071107500	单滑轮	Single pulley		
6	070010451	双滑轮销	Double pulley pin		
7	070010050	滑轮停止销	Pulley pin stop		
8	061020170	气缸支撑夹	Cylinder support clamp		
9	061220100	电缆连接	Cable connection		
10	235089	销	Pin		
11	071107510	双滑轮	Double pulley		
12	06000889	电缆停止销	Cable stop pin		
13	072220150	上升斜坡	Ascent ramp		
14	10600124	清洗	Washer		
15	072220640	移动踏板	Mobile footboard		
16	627002	5 号轮	Fifth wheel		
17	072220120	罩	Cover		
18	072220111	罩	Cover		
19	072209040	坡道安装	Ramp assembly		
20	203056	螺母	Screw		
21	237505	洗涤剂	Washer		
22	070010600	滚筒	Roll		
23	299118	停止环	Stop ring		
24	072220510	Arresto basculante	平台秤停止		RAV4401 BMW
	072220530	Arresto basculante	平台秤停止		RAV4402 BMW
25	072220340	Arresto basculante	平台秤停止	所有类型 (*)	

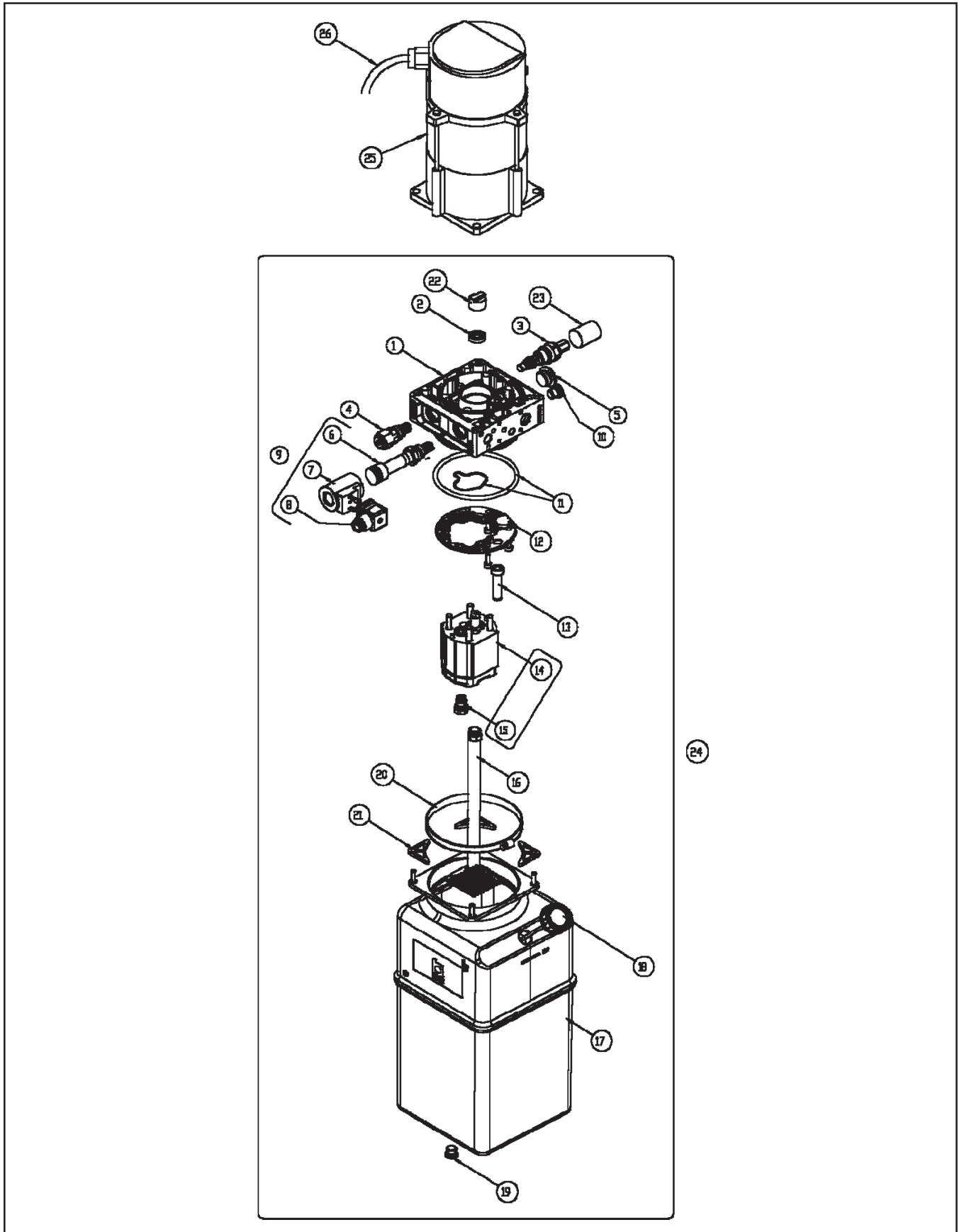
液压控制盒 (3 相电机 50-60HZ) 4A/0



RIF. REF	编号	描述		适用范围
1	058071112	框	Casing	所有类型(*)
2	058070320	油封	Oil seal	
3	058071160	最大阀	Maximum valve	
4	058071150	止回阀+塞	Non return valve + plug	
5	048370040	插头	Plug	
6	058071170	电磁阀机械部件	Solenoid valve mechanical part	
7	070171060	阀	Solenoid	
8	070171070	连接器	Connector	
9	058071240	电磁阀	Solenoid valve	
10	058071580	插头	Plug	
11	058770220	垫圈套件	Gaskets kit	
12	058770150	滤清器	Filter	
13	058070310	PVC 管	PVC tube	
14	058071041	泵	Pump	
15	070271060	吸入组	Suction group	
16	070271021	罐	Tank	
17	058770170	排气插头	Exhaust plug	
18	070171090	插头	Plug	
19	058371060	压铁	Clamp	
20	058071590	支撑物	Support	
21	146771070	耦合器	Coupling	
22	150671040	鞘	Sheating	
23	324236	液压控制单元	Hydraulic control unit	
24	900003090	KW 2,6 - 230/400V - 50Hz - IP54	KW 2,6 - 230/400V - 50Hz - IP54	
		KW 2,6 - 240/415V - 50Hz - IP54	KW 2,6 - 240/415V - 50Hz - IP54	
		KW 2,6 - 220/380V - 60Hz - IP54	KW 2,6 - 220/380V - 60Hz - IP54	

		KW 2,6 - 230/400V - 50Hz - IP54	KW 2,6 - 230/400V - 50Hz - IP54	
--	--	------------------------------------	------------------------------------	--

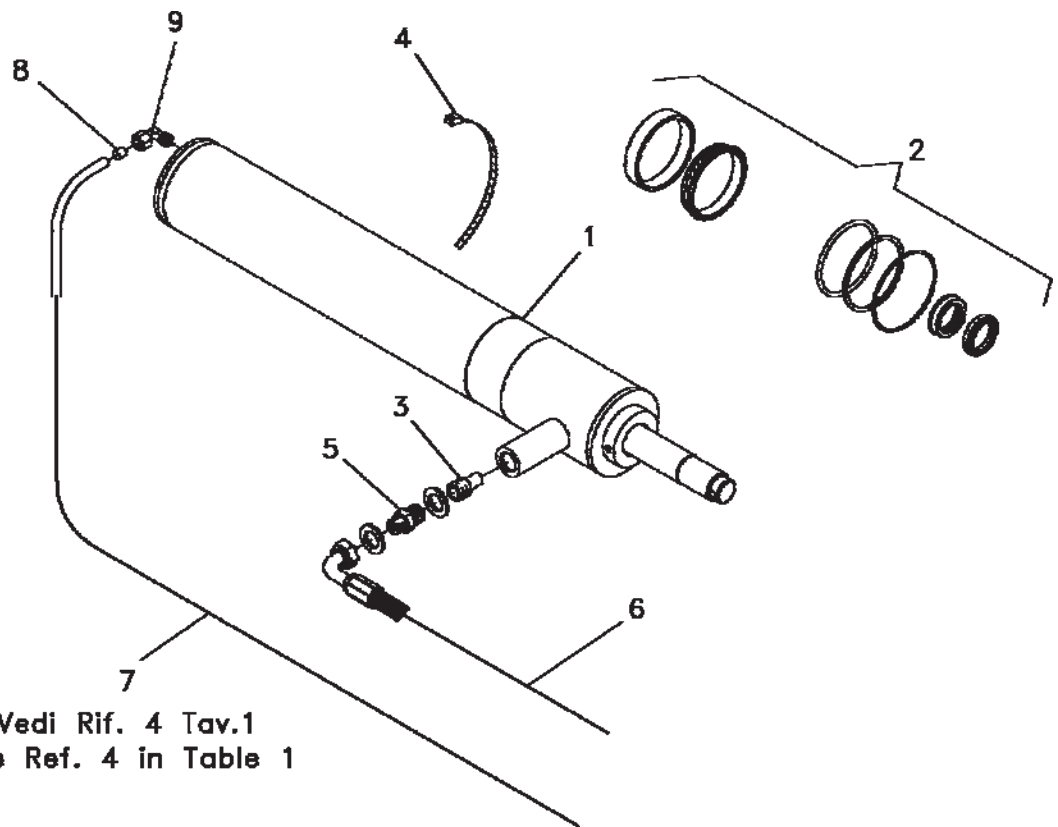
液压控制盒 (3 相电机 50-60HZ) 4B/0



RIF. REF	编号	描述	适用范围
1	058071112	框	Casing
2	058070320	油封	Oil seal
3	058071160	最大阀	Maximum valve
4	058071150	止回阀+塞	Non return valve + plug
5	048370040	插头	Plug
6	058071170	电磁阀机械部件	Solenoid valve mechanical part
7	070171060	阀	Solenoid
8	070171070	连接器	Connector
9	058071240	电磁阀	Solenoid valve
10	058071580	插头	Plug
11	058770220	垫圈套件	Gaskets kit
12	058770150	滤清器	Filter
13	058070310	PVC 管	PVC tube
14	048370051 058371531	泵 50hz 泵 60hz	Pump
15	048370150	阀	Valve
15	070271060	吸入组	Suction group
16	070271021	罐	Tank
17	058770170	排气插头	Exhaust plug
18	070171090	插头	Plug
19	058371060	压铁	Clamp
20	058071590	支撑物	Support
21	146771070	耦合器	Coupling
22	150671040	鞘	Sheating
23	324242 324243	50hz 液压控制单元 60hz 液压控制单元	Hydraulic control unit
25	900003420	KW 2,6 - 230V - 50H 220v-60hz 电机	KW 2,6 - 230V - 50H 220v-60hz electric motor
24			
26	070065171	电机电缆	Motor cable

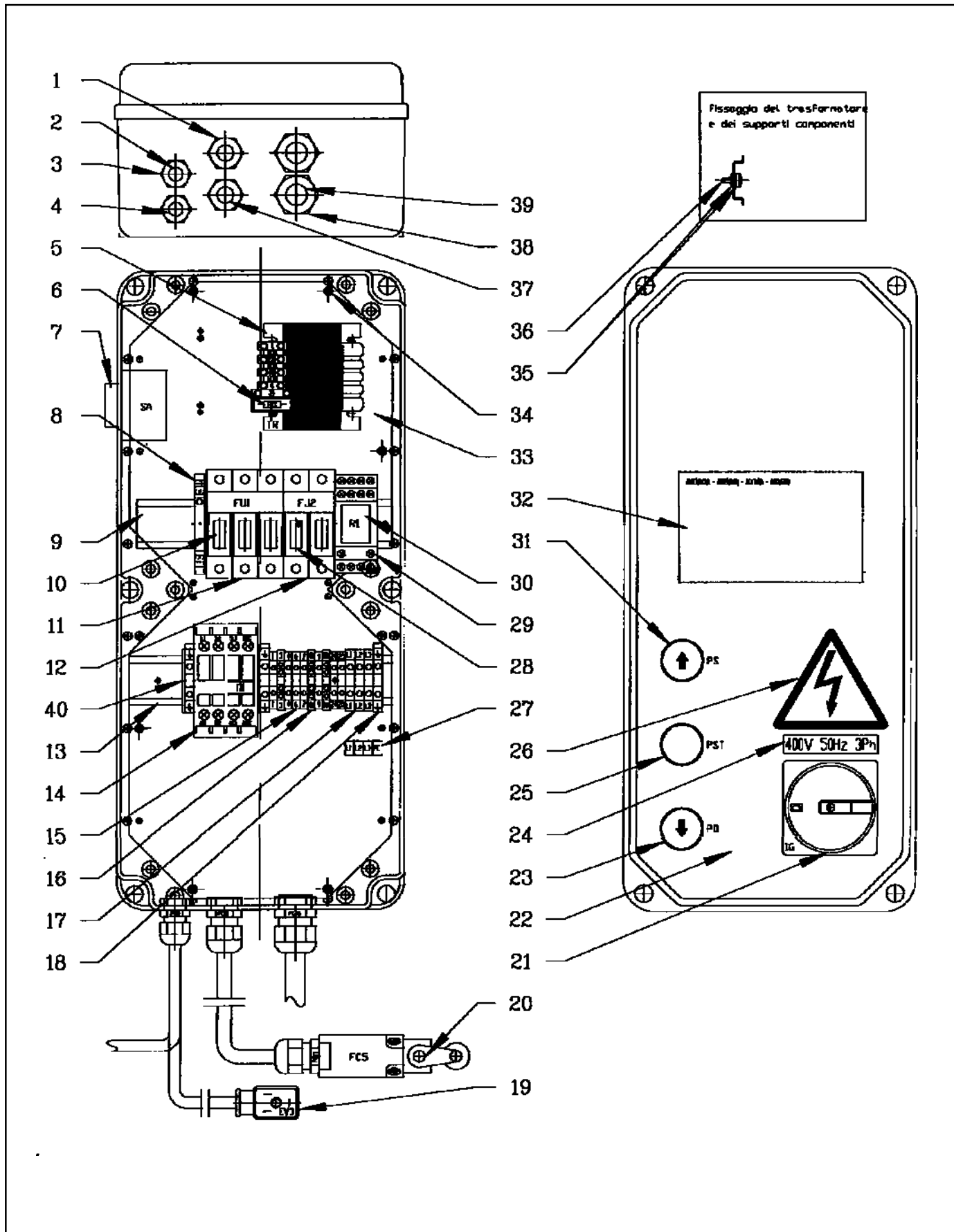
是用于所有类型

主操作缸 5/0



RIF. REF.	编号	描述		应用范围
1	071160010	气缸安装	Cylinder assembly	适用于所有类型 (*)
2	GU4490	垫片套件	Gaskets kit	
3	309537	安全阀	Safety valve	
4	599094	圈	Collar	
5	312102	连接设备	Fitting	
6	070360150	进料管	Feed pipe	
7	317006	回油管 L = 5850	Recovery pipe L = 5850	
8	399001	绝缘套管	Bush	
9	305013	"L"形管	"L" fitting	

控制板 (3 相电机 50-60HZ) 6A/0

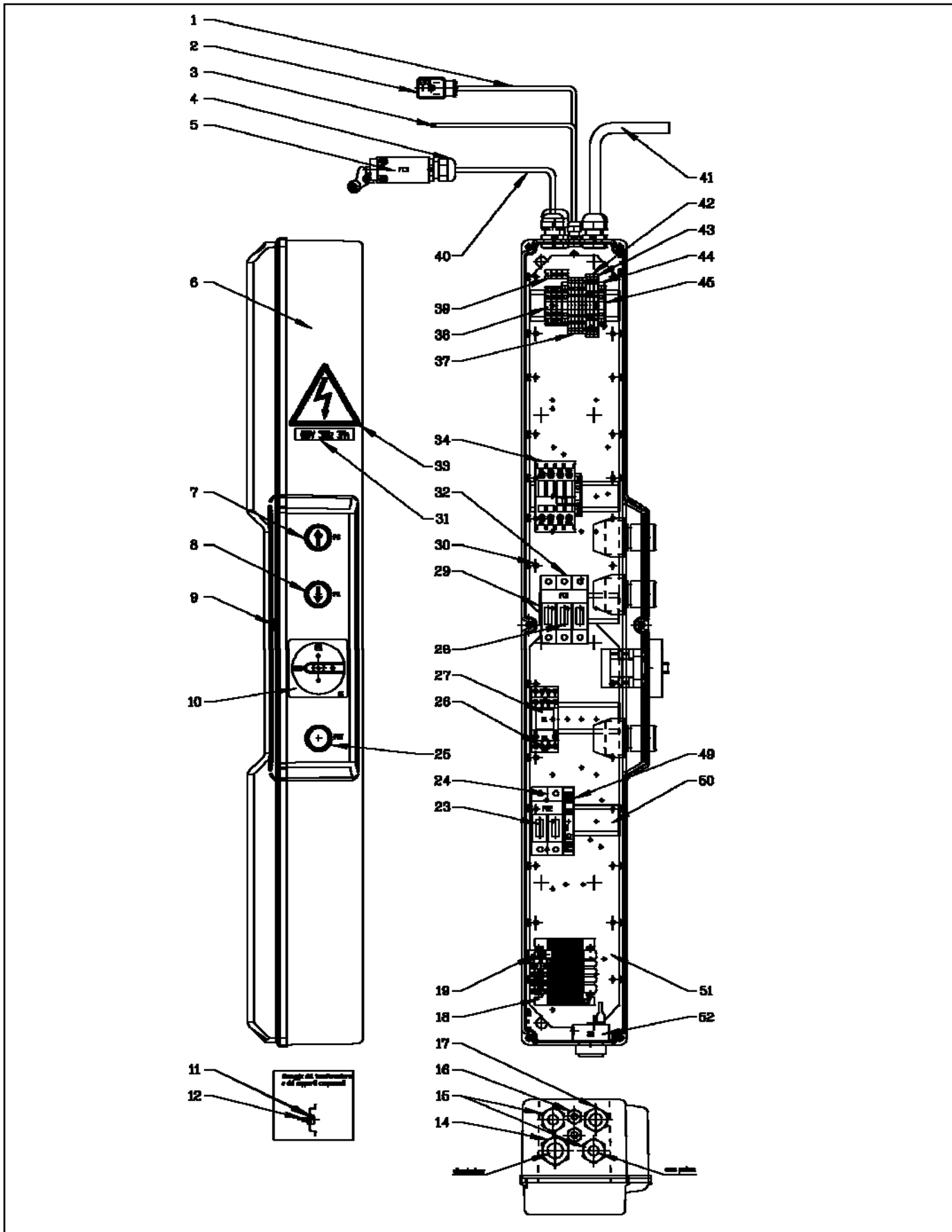


RIF. REF	CODICE CODE	DESCRIZIONE DESCRIPTION	APPLICAZIONE APPLICATION
1	599074	带螺母的电缆压片	Cable presser PG11 with nut
2	061265230	连接电源盒和 EV3 的电缆	Cable from electric box to EV3
3	599089	无螺母的电缆压片 PG9	Cable presser PG9 with nut
4	060017022	从电缆线到 EV1	From electric cable to EV1 cable
5	528027	变压器 50VA	Trasformer 50VA
6	507076	保险丝 5x20 3,15A 250V	Fuse 5x20 3.15A 250V
7	569046	语音报警	Acoustic alarm
8	058066260	加料声报警器	Feed clamp acoustic alarm
9	049165020	元件库	Components base
10	507094	保险丝 10x38 10A 500V aM	Fuse 10x38 10A 500V aM
	507045	保险丝 10x38 16A 500V aM	Fuse 10x38 16A 500V aM
11	515025	三孔保险丝托架	Threepole fuse carrier
12	515027	两孔保险丝托架	Twopole fuse carrier
13	049165210	元件库	Components base
14	522081	触点 4 Kw AC3/400V	4 Kw AC3/400V Contactor
15	510145	料夹 2,5mmq (2	Feed clamp 2,5mmq
16	510207	料夹 2,5mmq (4	Feed clamp 2,5mmq
17	510108	料夹 4mmq (2 connessioni)	Feed clamp 4mmq (2 connections)
18	510150	4mmq 黄/绿料夹	Yellow/green feed clamp 4mmq
19	322022	EV3 连接器	EV3 Connector
20	527043	微开关	Micro-switch
21	518007AS	主开关	Main switch
22	070065141	带垫圈的螺钉的电缆组件	Electric cable assembly with gasket and screws
23	517124AS	下降键设置	Descent button assembly
24	999912380	400V 50Hz 3Ph 平台	400V 50Hz 3Ph Plate
	999912390	230V 50Hz 3Ph 平台	230V 50Hz 3Ph Plate
	999912510	220V 60Hz 3Ph 平台	220V 60Hz 3Ph Plate
	999912520	380V 60Hz 3Ph 平台	380V 60Hz 3Ph Plate
25	517125AS	安置按钮设置	Stationnement button assembly
26	99990758	警示板	Warning plate
27	999912900	电缆连接表	Feed cable connection table
28	507095	保险丝 10x38 1A 500V gl	Fuse 10x38 1A 500V gl
29	557028	4 连接继电器基	4 contacts relay base
30	557027	4 连接 24VAC 继电器	4 contacts 24VAC relay
31	517081AS1	上升键设置	Ascent button assembly
32	99990797	重置开关表	Reset switch table
33	047065611	大元件板	Big take components plate

TUTTI I MODELLI-ALL MODELS (*)

34	220052	螺母	Screw
35	239018	清洗	Washer
36	220005	螺母	Screw
37	061265161	从电缆线到 FC5	From electric cable to FC5 cable assembly
38	599139	带螺母的电缆压片 PG16	Cable presser PG16 with nut
39	070065130	从电源到 MOT.的电缆	From electric cable to MOT cable
40	510209	终端平板	Terminal plate

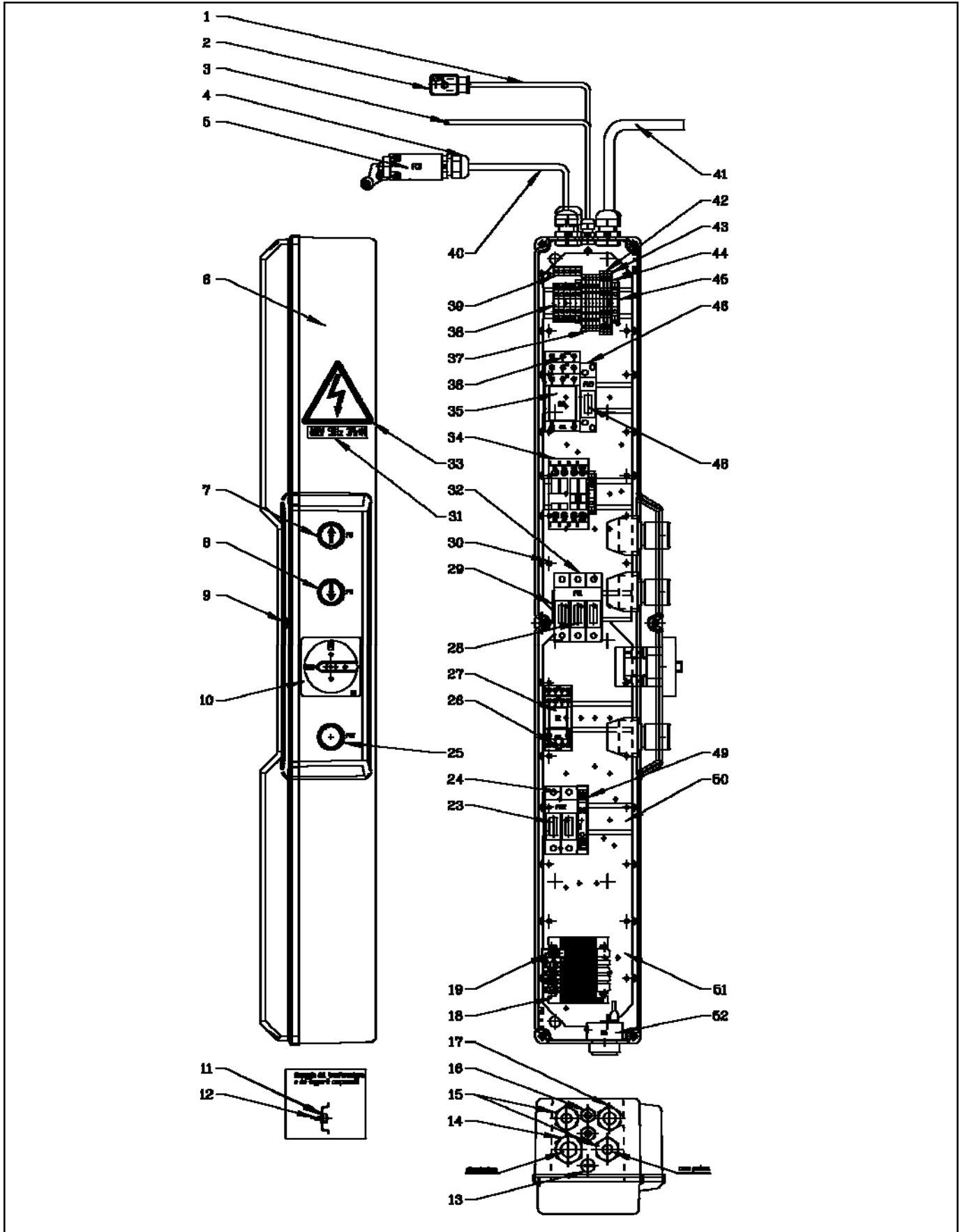
无照明系统控制板 (3 相电机 50-60HZ) 6A/1



RIF.	CODICE	DESCRIZIONE		APPLICAZIONE
1	070665030	连接电源盒和EV3 的电缆	Cable from electric box to EV3	TUTTI I MODELLI-ALL MODELS (*)
2	322022	电磁阀连接器	Solenoid valve connector	
3	070665050	连接电源盒和EV1 的电缆	Cable from electric box to EV1	
4	599252	电缆压片 PG11	Cable presser PG11	
5	527060	限位开关	Limit switch	
6	070665140	电源电缆安装	Electric cable assembly	
7	517081AS1	上升按钮安装	Ascent button assembly	
8	517124AS	下降按钮安装	Descent button assembly	
9	220080	螺丝	Screw	
10	518012AS	4 空主开关安装	Main switch assembly 4 poles	
11	239018	清洗	Washer	
12	220005	螺丝	Screw	
13				
14	599433	螺母M25x1,5	M25x1,5 Nut	
	599430	电缆压片 M25x1,5	M25x1,5 Cable press	
15	599432	螺母 M20x1,5	M20x1,5 Nut	
	599435	电缆压片 M20x1,5	M20x1,5 Cable press	
16	599431	螺母 M12x1,5	M12x1,5 Nut	
	599428	电缆压片12x1,5	M12x1,5 Cable press	
17	599432	螺母20x1,5	M20x1,5 Nut	
	599429	电缆压片 M20x1,5	M20x1,5 Cable press	
18	528027	变压器 50VA	50VA Transformer	
19	507076	保险丝 5x20F 3,15A 250V	Fuse 5x20F 3.15A 250V quick	
20				
21				
22				
23	507095	保险丝10x38 1A 500V gl	Fuse 10x38 1A 500V gl quick	
24	515027	2 孔保险丝载体	Twopole fuse carier	
25	517125AS	泊车按钮安装	Park button assembly	
26	557028	4 触继电器基 (R1)	4 contacts relay base (R1)	
27	557027	4 触 24VAC 继电器(R1)	4 contacts 24VAC relay (R1)	
28	507094	保险丝 10x38 10A 500V Am ritar400V 50 Hz e 380V 60 Hz	Fuse 10x38 10A 500V aM 400V 50 Hz - 380V 60 Hz	
	507045	保险丝10x38 16A 500V aM ritardato 230V 50 Hz e 220V 60 Hz	Fuse 10x38 16A 500V aM 230V 50 Hz - 220V 60 Hz	
29	070665100	元件基	Components base	
30	220052	螺丝	Screw	
31	999912380	3 相400V 50Hz 平板	400V 50Hz 3Ph Plate	
	999912390	3 相230V 50Hz 平板	230V 50Hz 3Ph Plate	
	999912510	3 相220V 60 Hz 平板	220V 60 Hz 3Ph Plate	
	999912520	3 相380V 60 Hz 平板	380V 60 Hz 3Ph Plate	
32	515025	3 孔保险丝载体	Threepole fuse carrier	

33	99990758	警示板	Warning plate
34	522138	4kW AC3 400V 连接器	4kW AC3 400V Contactor
35			
36			
37	510214	1,5 mmq (4 接)弹簧料夹	Spring feed clamp 1,5 mmq (4 connections)
38	510108	4 mmq 料夹	Feed clamp 4 mmq
39	999912900	料电缆连接平板	Feed cable connection plate
40	070665150	连接电源电缆和FC5 的电缆	Cable assembly from electric cable to FC5
41	070665070	连接电源电缆和电机的电缆	Cable assembly from electric cable to motor
42	510217	1.5 mmq 料夹	Feed clamp 1.5 mmq
43	510212	终端平板	Terminal plate
44	510150	4mmq 黄/绿料夹	Yellow/green feed clamp 4mmq
45	510209	终端平板	Terminal plate
46			
47			
48			
49	058066260	料夹紧急报警器	Feed clamp acustic alarm
50	070665110	元件基	Components base
51	044565090	元件平板	Plate for components
52	569046	紧急报警器	Acustic alarm

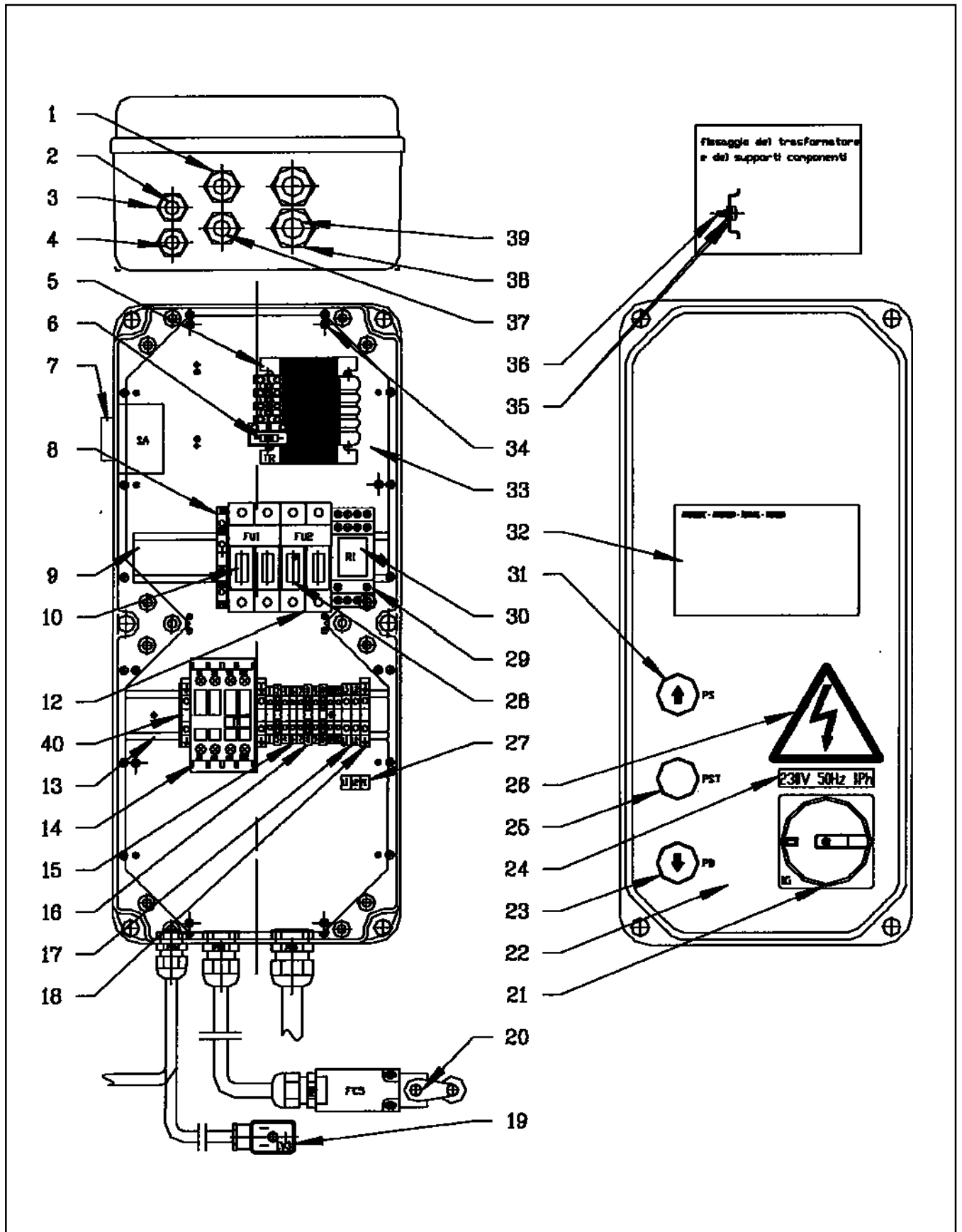
无照明系统控制板 (3 相电机 50-60HZ) 6B/0



RIF.	CODICE	DESCRIZIONE		APPLICAZIONE
1	070665030	连接电源盒和EV3 的电缆	Cable from electric box to EV3	适用于所有类型(*)
2	322022	电磁阀连接器	Solenoid valve connector	
3	070665050	连接电源盒和EV1 的电缆	Cable from electric box to EV1	
4	599252	电缆压片 PG11	Cable presser PG11	
5	527060	限位开关	Limit switch	
6	070665130	电源电缆安装	Electric cable assembly	
7	517081AS1	上升按钮安装	Ascent button assembly	
8	517124AS	下降按钮安装	Descent button assembly	
9	220080	螺丝	Screw	
10	518012AS	4 空主开关安装	Main switch assembly 4 poles	
11	239018	清洗	Washer	
12	220005	螺丝	Screw	
13	599431	M12*1.5 螺母	M12*1.5nut	
	599434	M12*1.5 塞子	M12*1.5plug	
14	599433	螺母M25x1,5	M25x1,5 Nut	
	599430	电缆压片 M25x1,5	M25x1,5 Cable press	
15	599432	螺母 M20x1,5	M20x1,5 Nut	
	599435	电缆压片 M20x1,5	M20x1,5 Cable press	
16	599431	螺母 M12x1,5	M12x1,5 Nut	
	599428	电缆压片12x1,5	M12x1,5 Cable press	
	599432	螺母20x1,5	M20x1,5 Nut	
17	599429	电缆压片 M20x1,5	M20x1,5 Cable press	
	528027	变压器 50VA	50VA Transformer	
18	528027	变压器 50VA	50VA Transformer	
19	507076	保险丝 5x20F 3,15A 250V	Fuse 5x20F 3.15A 250V quick	
20				
21				
22				
23	507095	保险丝10x38 1A 500V gl	Fuse 10x38 1A 500V gl quick	
24	515027	2 孔保险丝载体	Twopole fuse carier	
25	517125AS	泊车按钮安装	Park button assembly	
26	557028	4 触继电器基 (R1)	4 contacts relay base (R1)	
27	557027	4 触 24VAC 继电器(R1)	4 contacts 24VAC relay (R1)	
28	507094	保险丝 10x38 10A 500V Am ritar400V	Fuse 10x38 10A 500V aM	
		50 Hz e 380V 60 Hz	400V 50 Hz - 380V 60 Hz	
29	070665100	元件基	Components base	
30	220052	螺丝	Screw	
31	999913300	3 相+N 380V 60Hz 平板	380V 60Hz 3ph+N plate	
	999913010	3 相+N 400V 50Hz 平板	400V 50Hz 3ph+N plate	
32	515025	3 孔保险丝载体	Threepole fuse carrier	
33	99990758	警示板	Warning plate	
34	522138	4kW AC3 400V 连接器	4kW AC3 400V Contactor	
35	557045	16a24ac 3 接 (R3) 继电器	16A24V AC 3contacts (R3)relay	

36	557046	3 接 R3 继电器基	3contacts (R3)relay base
37	510214	1,5 mmq (4 接)弹簧料夹	Spring feed clamp 1,5 mmq (4 connections)
38	510108	4 mmq 料夹	Feed clamp 4 mmq
39	999913470	料电缆连接平板	Feed cable connection plate
40	070665080	连接电源电缆和FC5 的电缆	Cable assembly from electric cable to FC5
41	070665070	连接电源电缆和电机的电缆	Cable assembly from electric cable to motor
42	510217	1.5 mmq 料夹	Feed clamp 1.5 mmq
43	510212	终端平板	Terminal plate
44	510150	4mmq 黄/绿料夹	Yellow/green feed clamp 4mmq
45	510209	终端平板	Terminal plate
46	515038	1 孔保险丝载体	1pole fuse carrier+neutral
47			
48	507092	保险丝 10*38 10A 500V	Fuse 10*38 10A 500Vgl quick
49	058066260	料夹紧急报警器	Feed clamp acustic alarm
50	070665110	元件基	Components base
51	044565090	元件平板	Plate for components
52	569046	紧急报警器	Acustic alarm

控制板 (单相电机 50-60HZ) 6C/0

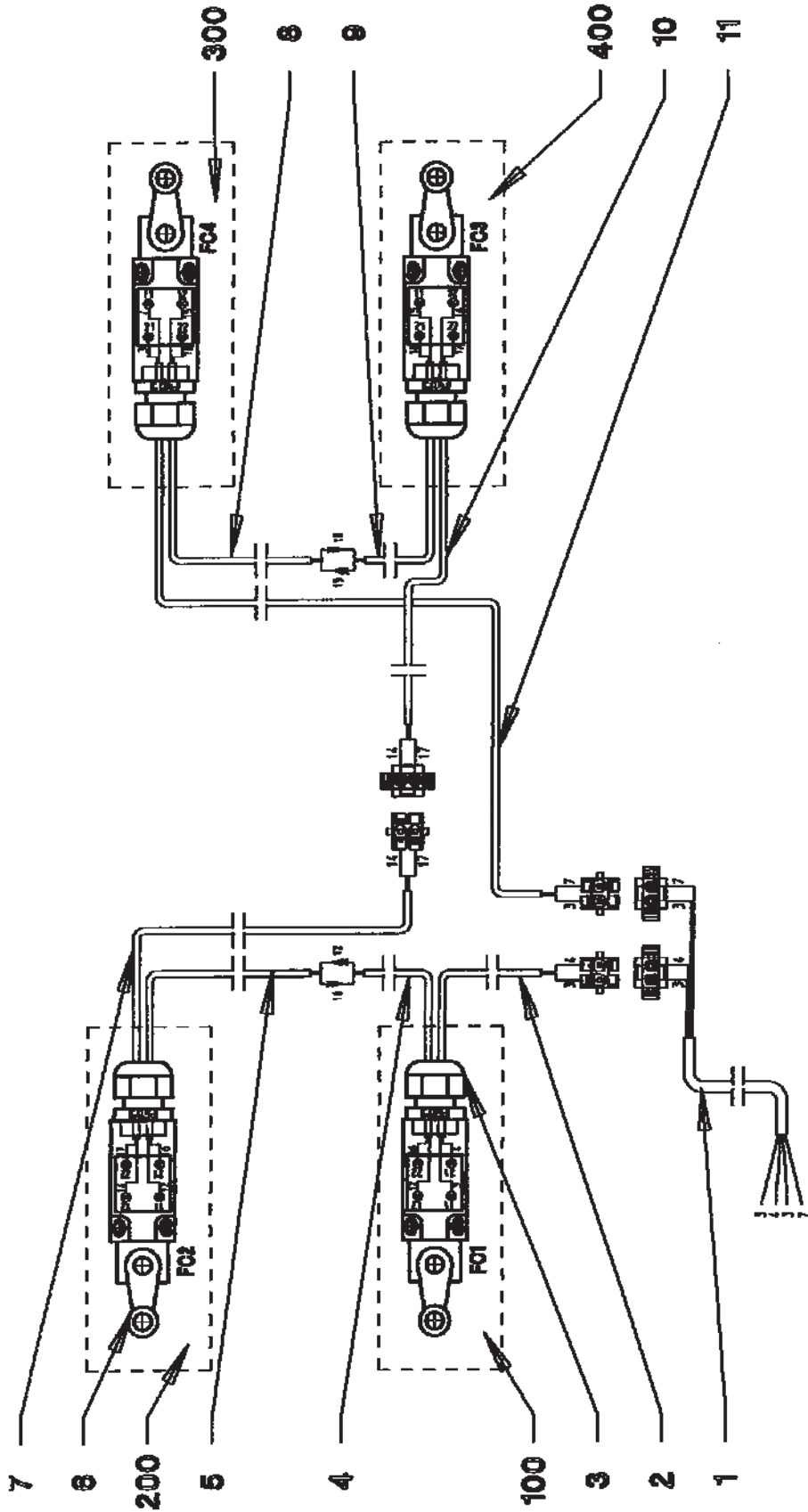
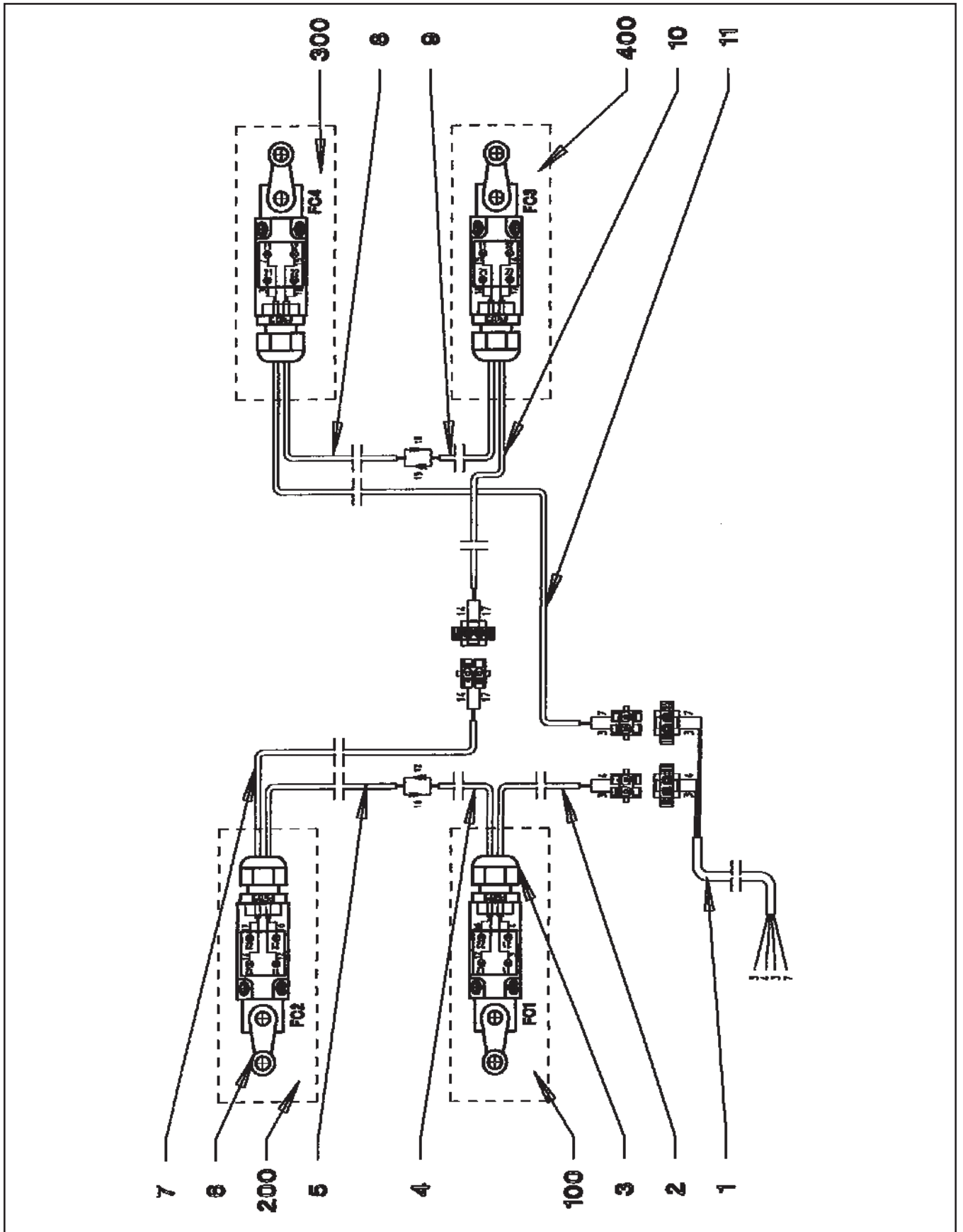


RIF. REF	CODICE CODE	DESCRIZIONE DESCRIPTION	APPLICAZIONE APPLICATION
1	599074	带螺母的电缆压片	Cable presser PG11 with nut
2	061265230	连接电源盒和 EV3 的电缆	Cable from electric box to EV3
3	599089	无螺母的电缆压片 PG9	Cable presser PG9 with nut
4	060017022	从电缆线到 EV1	From electric cable to EV1 cable
5	528027	变压器 50VA	Trasformer 50VA
6	507076	保险丝 5x20 3,15A 250V	Fuse 5x20 3.15A 250V
7	569046	语音报警	Acoustic alarm
8	515027	2 孔保险丝承载器	Twopole fuse carrier
9	058066260	加料声报警器	Feed clamp acoustic alarm
10	049165020	元件库	Components base
11	507048	保险丝 10x38 10A 500V aM	Fuse 10x38 10A 500V aM
12	510111	保险丝承载器夹	fuse carrier clamp
13	049165210	元件库	Components base
14	522029	触点 7.5 Kw AC3/400V	7.5 Kw AC3/400V Contactor
15	510145	料夹 2,5mmq (2	Feed clamp 2,5mmq
16	510207	料夹 2,5mmq (4	Feed clamp 2,5mmq
17	510108	料夹 4mmq (2 connessioni)	Feed clamp 4mmq (2 connections)
18	510150	4mmq 黄/绿料夹	Yellow/green feed clamp 4mmq
19	322022	EV3 连接器	EV3 Connector
20	527043	微开关	Micro-switch
21	518007AS	主开关	Main switch
22	070065141	带垫圈的螺钉的电缆组件	Electric cable assembly with gasket and screws
23	517124AS	下降键设置	Descent button assembly
24	999912430	240V 50Hz 3Ph 平台	240V 50Hz 3Ph Plate
	999912530	220V 60Hz 3Ph 平台	220V 60Hz 3Ph Plate
25	517125AS	安置按钮设置	Stationnement button assembly
26	99990758	警示板	Warning plate
27	999913090	电缆连接表	Feed cable connection table
28	507022	保险丝 5x20 1A 250v	Fuse 5x20 1A 250v
29	557028	4 连接继电器基	4 contacts relay base
30	557027	4 连接 24VAC 继电器	4 contacts 24VAC relay
31	517081AS1	上升键设置	Ascent button assembly
32	99990797	重置开关表	Reset switch table
33	047065611	大元件板	Big take components plate
34	220052	螺母	Screw
35	239018	清洗	Washer

TUTTI I MODELLI-ALL MODELS (*)

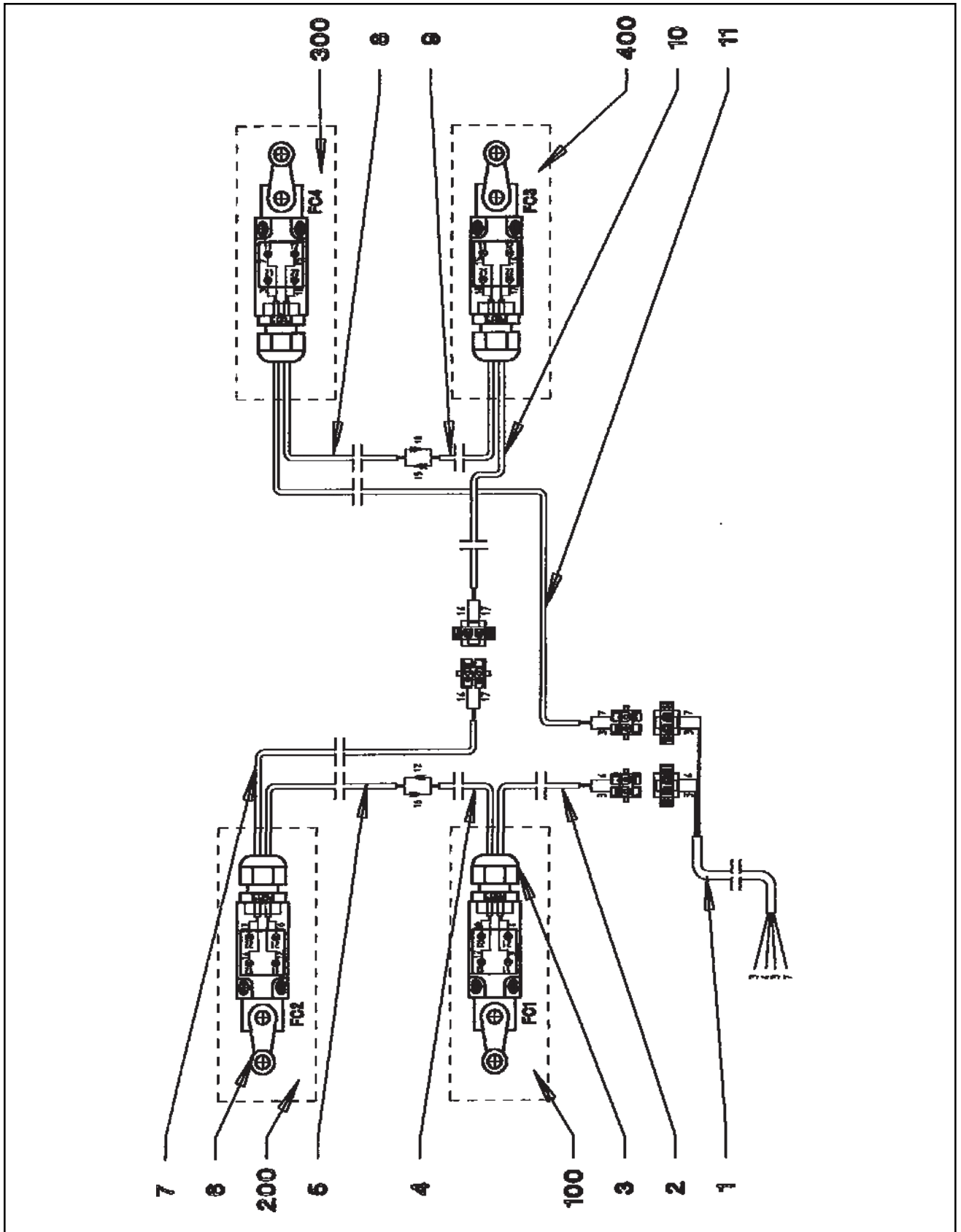
36	220005	螺母	Screw
37	061265161	从电缆线到 FC5	From electric cable to FC5 cable assembly
38	599139	带螺母的电缆压片 PG16	Cable presser PG16 with nut
39	070065170	从电源到 MOT.的电缆	From electric cable to MOT cable
40	510209	终端平板	Terminal plate
41	510112	保险丝承载器终端平板	Fuse carrier terminal plate

电气系统完整图 7/0



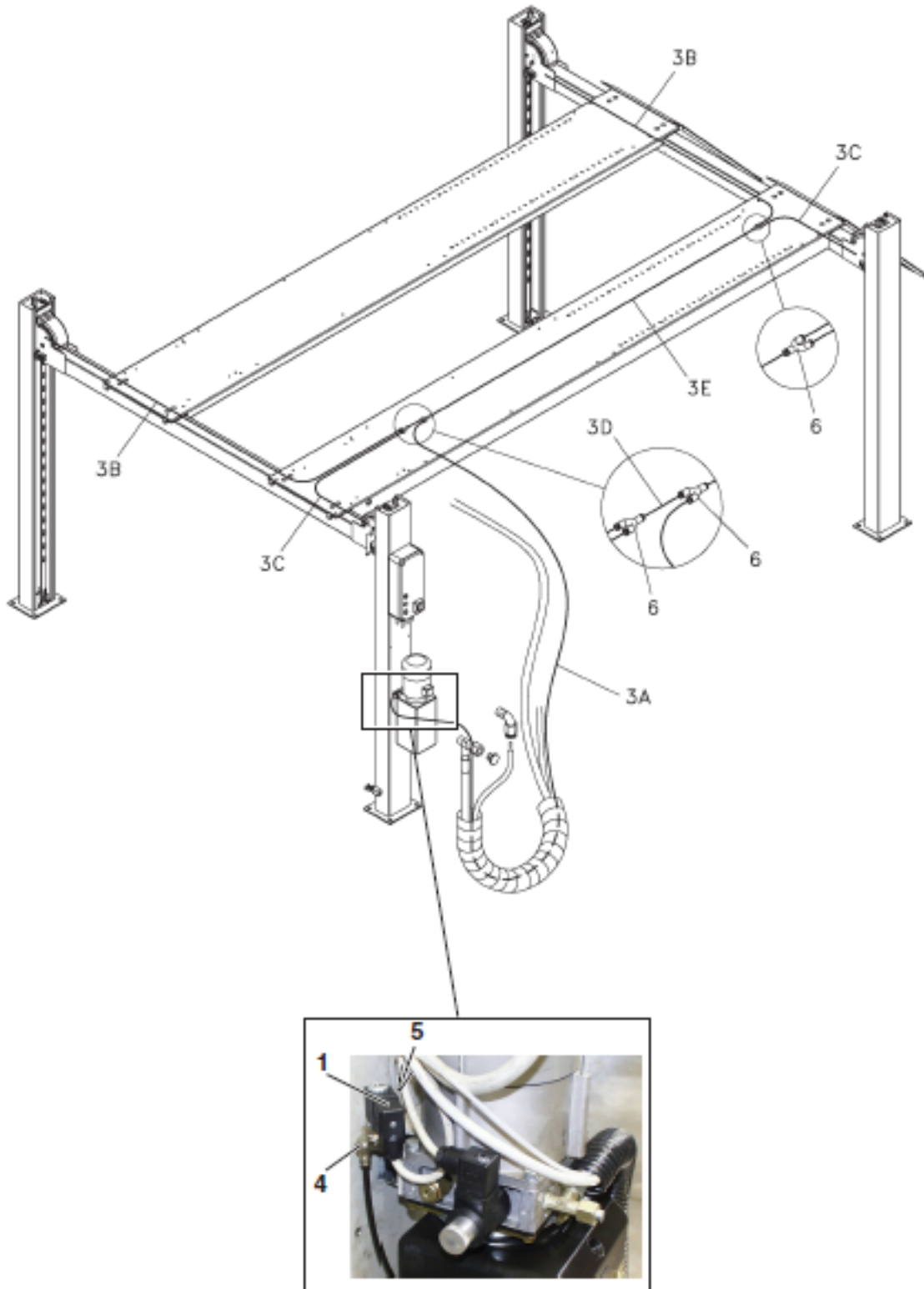
RIF. REF.	编码	描述		应用范围
1	071765050	连接电缆安 装	Connections cable assembly	适用于所有类型 (*)
2	071765110	连接 FC1 和电缆连 接器的电缆	Cable assembly from FC1 to connections cable	
3	599218	电缆夹 PG13.5	Cable press PG13.5	
4	070065150	连接 FC1 和 FC2 连 接器的电缆	Cable assembly from FC1 to connections (with FC2)	
5	071765100	连接 FC2 和 FC1 连 接器的电缆	Cable assembly from FC2 to connections (with FC1)	
6	527044	限位开关	Limit switch	
7	071765090	连接 FC2 和 FC3 连接器 的电缆	Cable assembly from FC2 to connections (with FC3)	
8	071765080	连接 FC4 和 FC3 连 接器的电缆	Cable assembly from FC4 to connections (with FC3)	
9	070065160	连接 FC3 和 FC4 连 接器的电缆	Cable assembly from FC3 to connections (with FC4)	
10	071765031	连接 FC3 和 FC2 连接器 的电缆	Cable assembly from FC3 to connections (with FC2)	
11	071765011	连接 FC4 和电缆连 接器的电缆	Cable assembly from FC4 to connections cable	
100	071765060	带电缆线的 FC1	FC1 assembly with cables	
200	071765070	带电缆线的 FC2	FC2 assembly with cables	
300	071765021	带电缆线的 FC4	FC4 assembly with cables	
400	071765041	带电缆线的 FC3	FC3 assembly with cables	

电气系统完整图 7/1

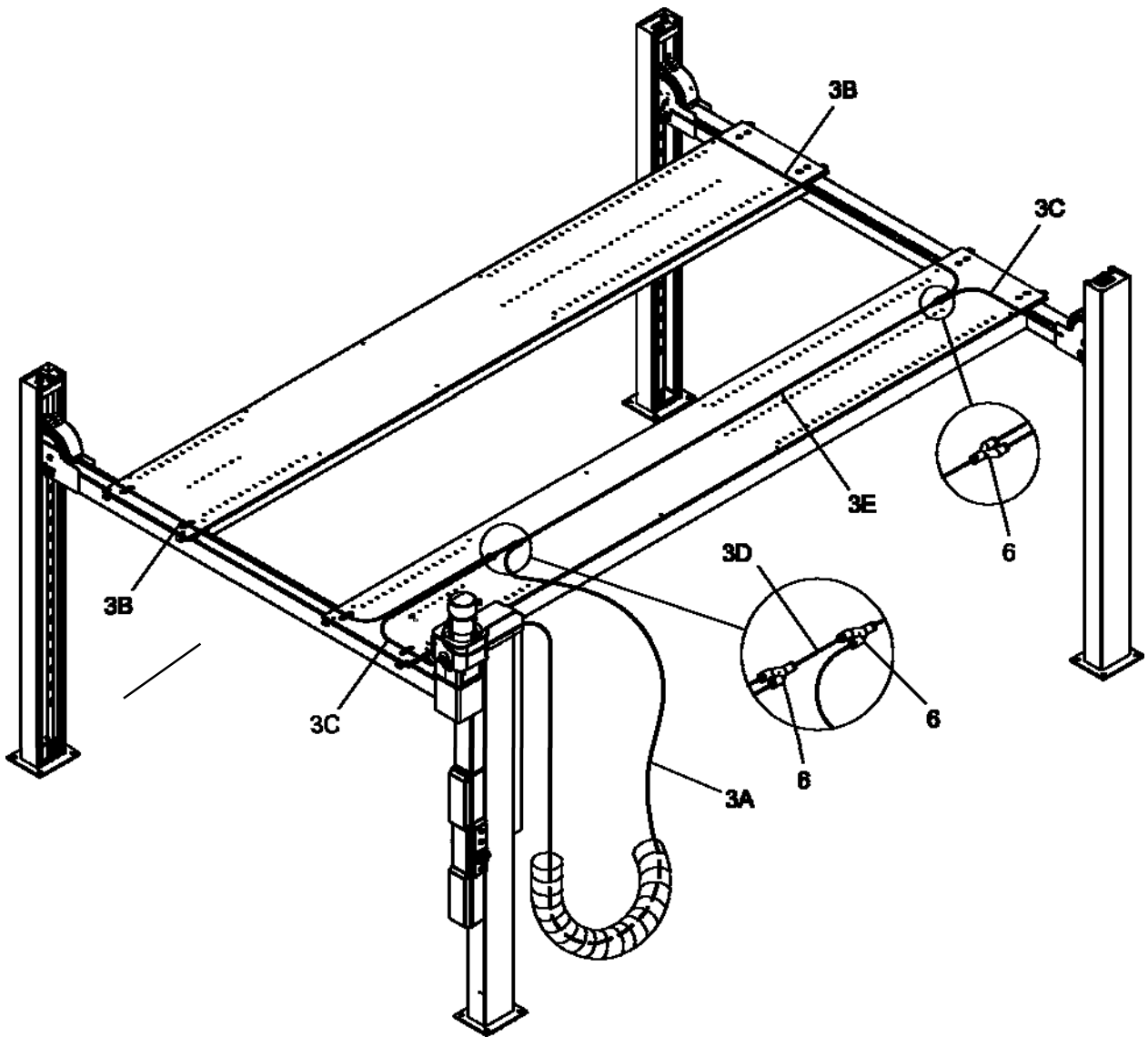


RIF. REF.	编码	描述		应用范围
1	071765050	连接电缆安 装	Connections cable assembly	适用于所有类型 (*)
2	070365050	连接 FC1 和电缆连 接器的电缆	Cable assembly from FC1 to connections cable	
3	599218	电缆夹 PG13.5	Cable press PG13.5	
4	070065150	连接 FC1 和 FC2 连 接器的电缆	Cable assembly from FC1 to connections (with FC2)	
5	071165031	连接 FC2 和 FC1 连 接器的电缆	Cable assembly from FC2 to connections (with FC1)	
6	527044	限位开关	Limit switch	
7	071765040	连接 FC2 和 FC3 连接器 的电缆	Cable assembly from FC2 to connections (with FC3)	
8	071765051	连接 FC4 和 FC3 连 接器的电缆	Cable assembly from FC4 to connections (with FC3)	
9	070065160	连接 FC3 和 FC4 连 接器的电缆	Cable assembly from FC3 to connections (with FC4)	
10	071965030	连接 FC3 和 FC2 连接器 的电缆	Cable assembly from FC3 to connections (with FC2)	
11	071965010	连接 FC4 和电缆连 接器的电缆	Cable assembly from FC4 to connections cable	
100	070365010	带电缆线的 FC1	FC1 assembly with cables	
200	071165011	带电缆线的 FC2	FC2 assembly with cables	
300	071965020	带电缆线的 FC4	FC4 assembly with cables	
400	071765040	带电缆线的 FC3	FC3 assembly with cables	

气动系统 8/0

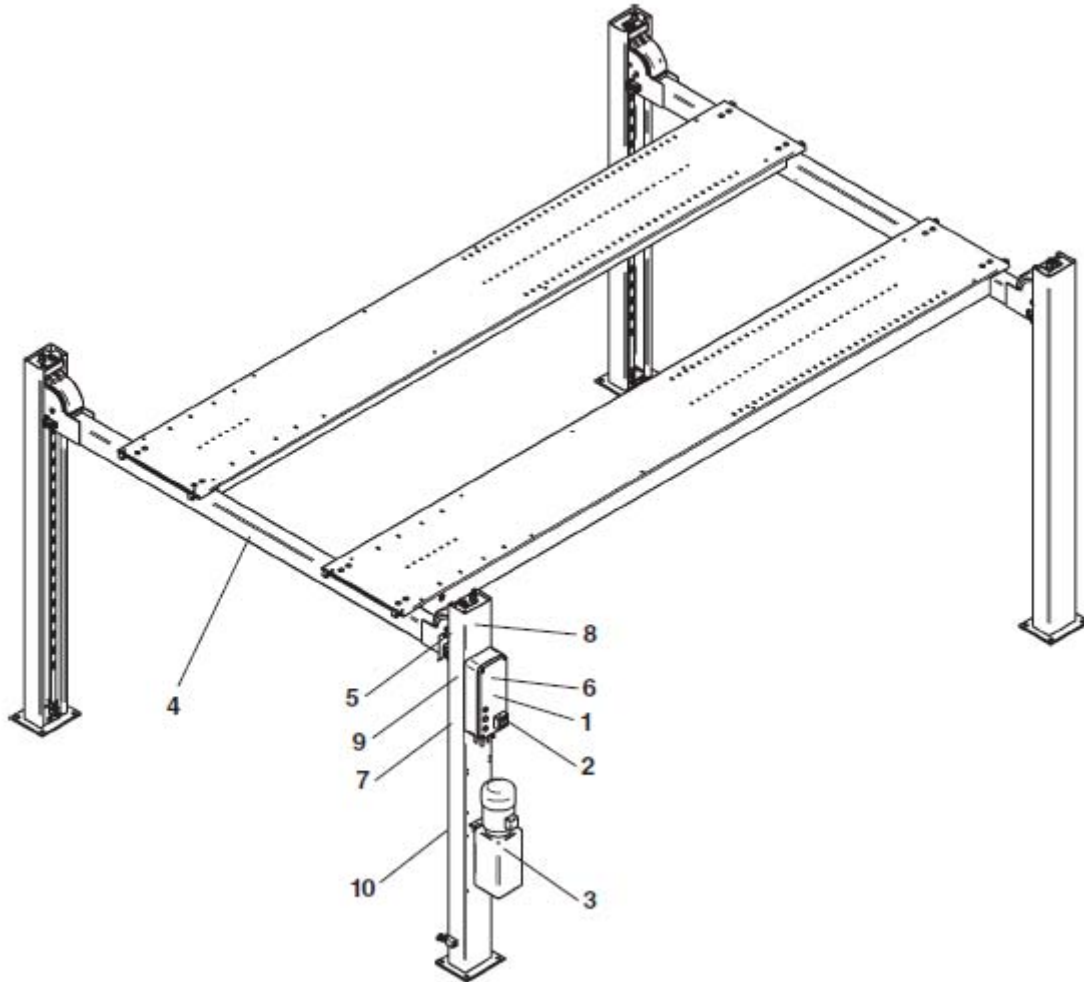


RIF. REF.	编码	描述		应用范围
1	322054	汉纳驱动气缸电磁阀 (EV3)	Hanner driving cylinder solenoid valve (EV3)	适用于所有类型 (*)
2				
3A	317004	尼龙 11-纤维管 Ø4x2 L2700	Ø4x2 Rilsan tube L2700	
3B	317004	尼龙 11-纤维管 Ø4x2	Ø4x2 Rilsan tube L2530	
3C	317004	尼龙 11-纤维管 Ø4x2	Ø4x2 Rilsan tube L1170	
3D	317004	尼龙 11-纤维管 Ø4x2 L150	Ø4x2 Rilsan tube L150	
3E	317004	尼龙 11-纤维管 Ø4x2 L4250	Ø4x2 Rilsan tube L4250	
4	325023	"L"形接管	"L" fitting	
5	325017	"L"形接管	"L" fitting	
6	325142	"T"形接管	"T" fitting	



RIF. REF.	编码	描述		应用范围
1	322054	汉纳驱动气缸电磁阀 (EV3)	Hanner driving cylinder solenoid valve (EV3)	适用于所有类型 (*)
2				
3A	317004	尼龙 11-纤维管 Ø4x2 L2700	Ø4x2 Rilsan tube L2700	
3B	317004	尼龙 11-纤维管 Ø4x2	Ø4x2 Rilsan tube L2530	
3C	317004	尼龙 11-纤维管 Ø4x2	Ø4x2 Rilsan tube L1170	
3D	317004	尼龙 11-纤维管 Ø4x2 L150	Ø4x2 Rilsan tube L150	
3E	317004	尼龙 11-纤维管 Ø4x2 L4250	Ø4x2 Rilsan tube L4250	
4	325023	"L"形接管	"L" fitting	
5	325017	"L"形接管	"L" fitting	
6	325142	"T"形接管	"T" fitting	

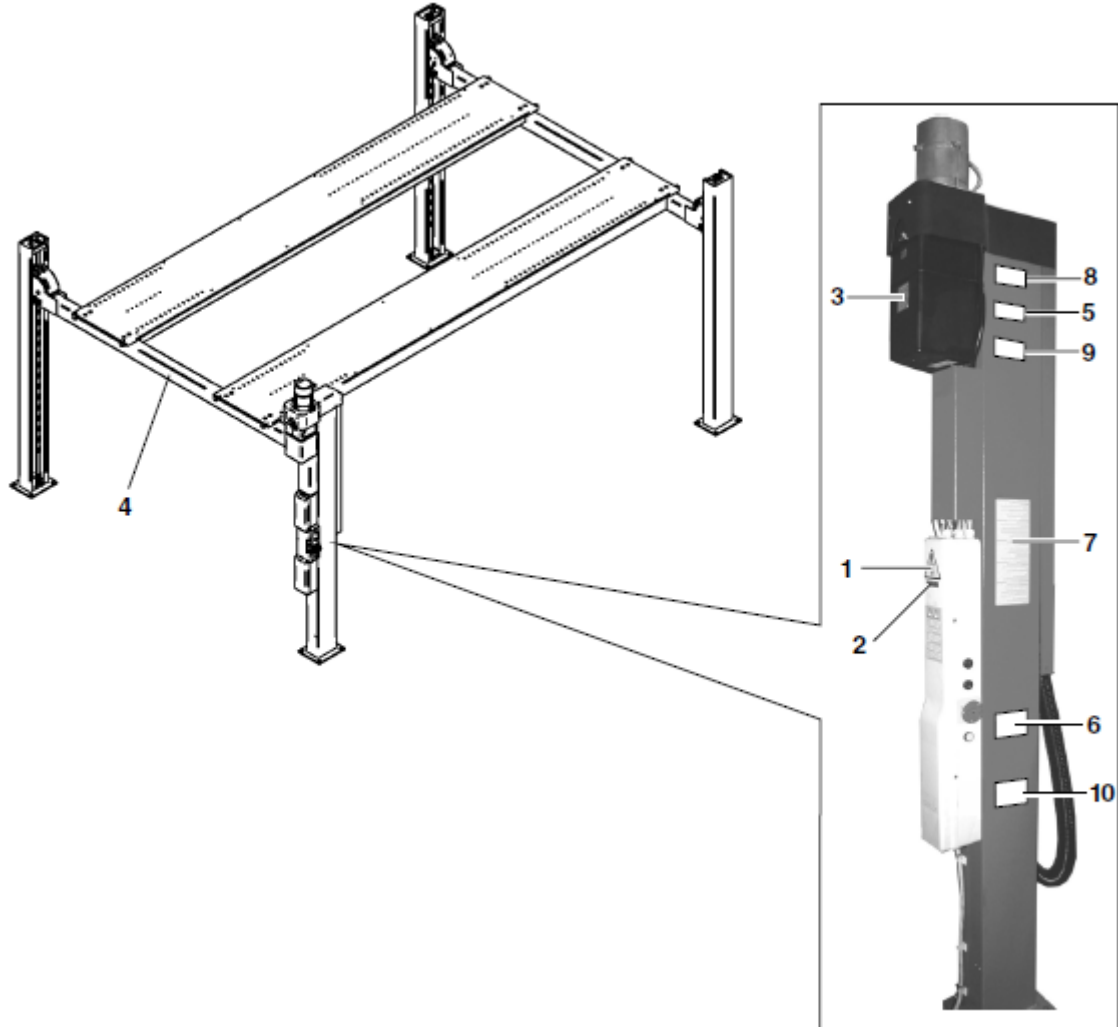
操作和危险信号 9/0



RIF. REF.	CODICE CODE	DESCRIZIONE DESCRIPTION	APPLICAZIONE APPLICATION
1	99990758	自粘危险板	Self-sticking danger plate
2	999912530	1 相 220V 60Hz 平板	220V 60Hz 1Ph plate
	999912430	1 相 230V 50Hz 平板	230V 50Hz 1Ph plate
	999912520	3 相 380V 60Hz 平板	380V 60Hz 3Ph plate
	999912510	3 相 220V 60Hz 平板	220V 60Hz 3Ph plate
	999912390	3 相 230V 50Hz 平板	230V 50Hz 3Ph plate
	999912380	3 相 400V 50Hz 平板	400V 50Hz 3Ph plate
3	999908660	油位平衡表	Oil level table
4	999908950	4000kg 容量板	4000 kg capacity plate
5		序列号板	Serial number plate
6	99990797	调零板	Switch to zero plate
7	999909850	说明板	Instruction plate
8	99990657	标识板	Mark plate
9	999911760	有声报警器标签	Audible alarm label
10	999913400	空气压力进料板	Air pressure feed plate

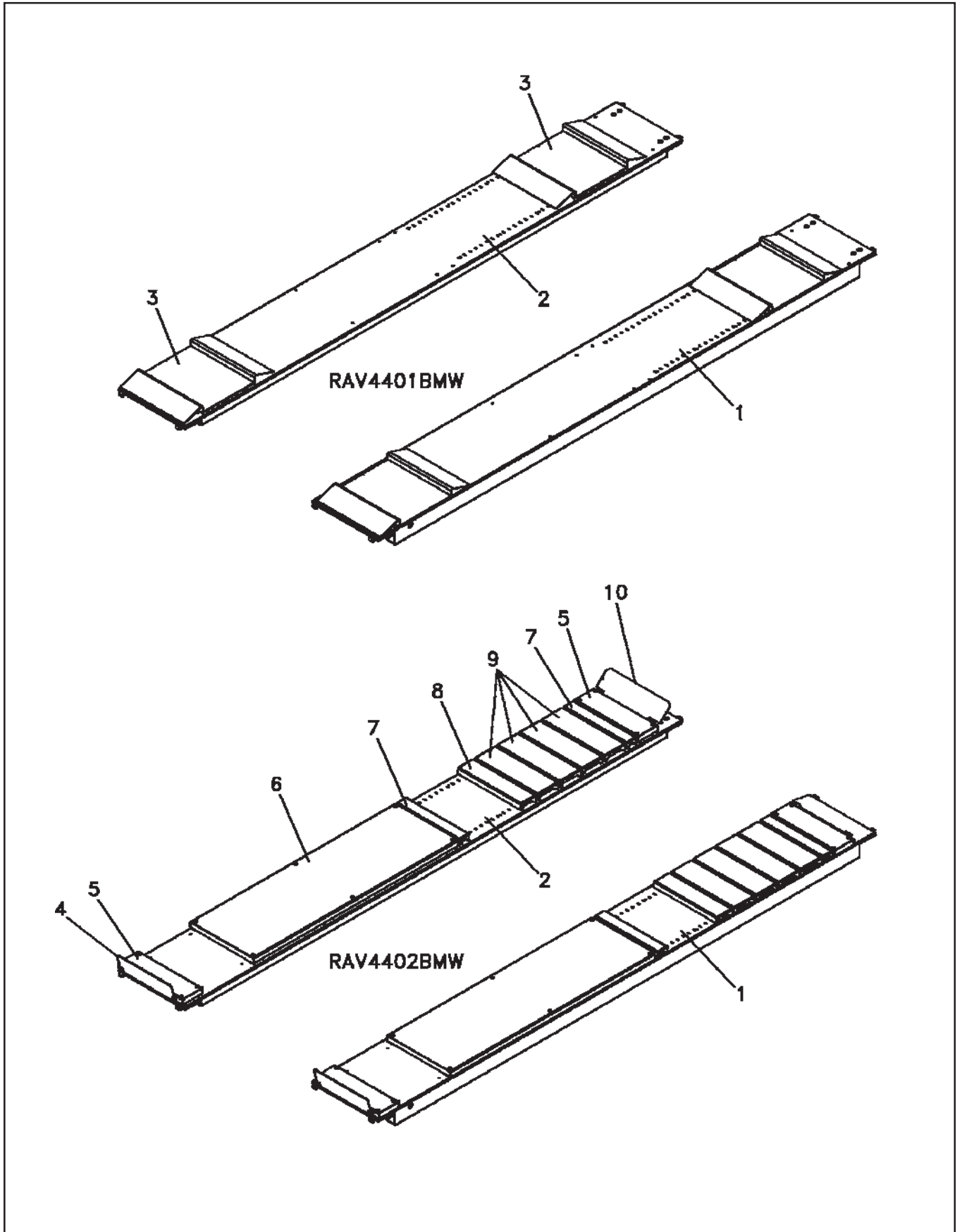
TUTTI I MODELLI - ALL MODELS (*)

操作和危险信号 9/1



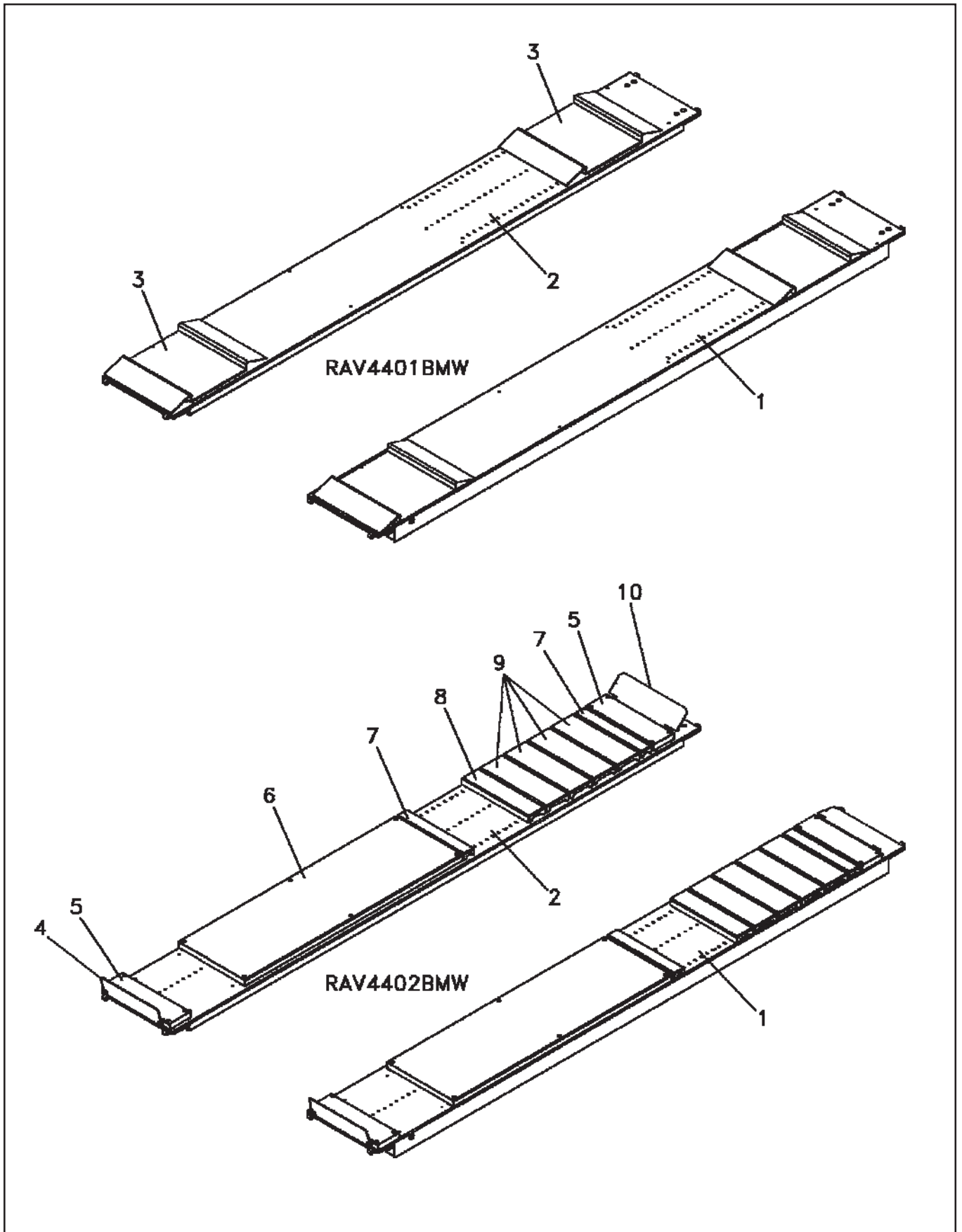
RIF. REF.	CODICE CODE	DESCRIZIONE DESCRIPTION	DESCRIZIONE DESCRIPTION	APPLICAZIONE APPLICATION
1	99990758	自粘危险板	Self-sticking danger plate	TUTTI I MODELLI - ALL MODELS (*)
2	999912530	1 相 220V 60Hz 平板	220V 60Hz 1Ph plate	
	999912430	1 相 230V 50Hz 平板	230V 50Hz 1Ph plate	
	999913300	3 相+N 380V 60Hz 平板	380V 60Hz 3Ph+N plate	
	999912510	3 相 220V 60Hz 平板	220V 60Hz 3Ph plate	
	999912390	3 相 230V 50Hz 平板	230V 50Hz 3Ph plate	
	999913010	3 相+N 400V 50Hz 平板	400V 50Hz 3Ph+N plate	
3	999908660	油位平衡表	Oil level table	
4	999908950	4000kg 容量板	4000 kg capacity plate	
5		序列号板	Serial number plate	
6	99990797	调零板	Switch to zero plate	
7	999909850	说明板	Instruction plate	
8	99990657	标识板	Mark plate	
9	999911760	有声报警器标签	Audible alarm label	
10	999913400	空气压力进料板	Air pressure feed plate	

装饰板 10/0



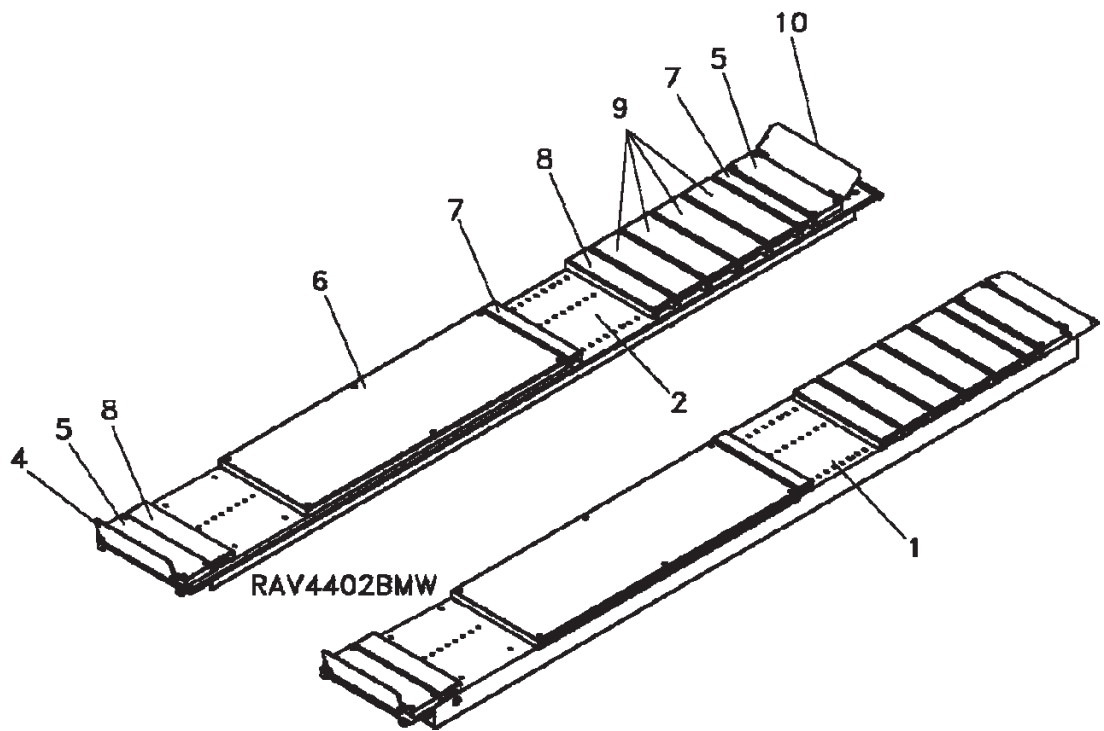
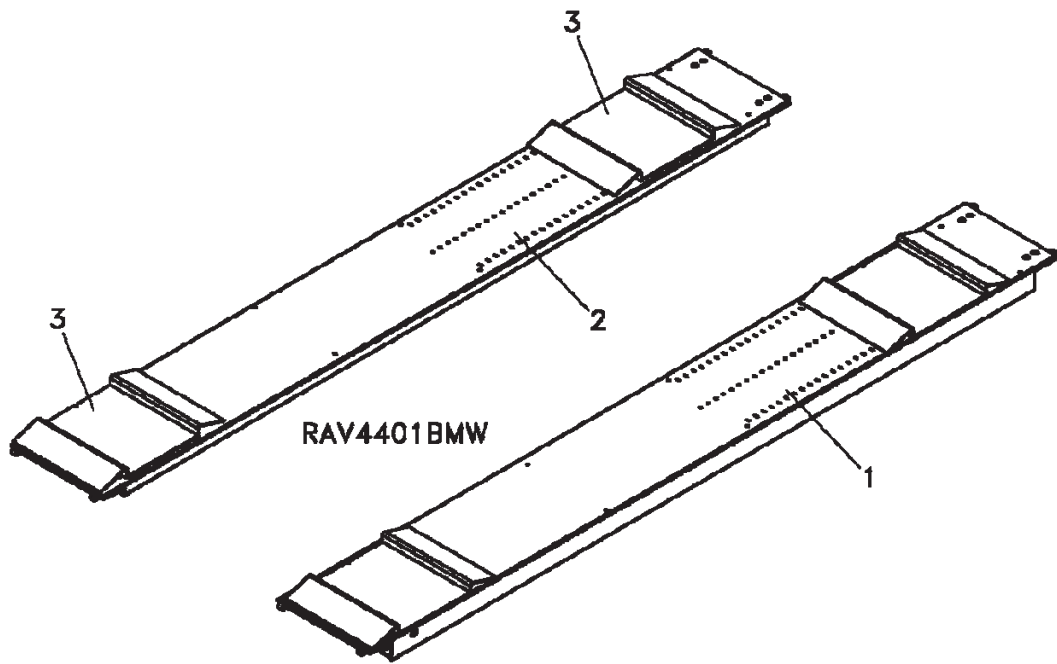
RIF. REF	编码	描述		应用
1	072220020	固定踏板	Fixed footboard	适用于所有类型(*)
2	072220030	移动踏板	Mobile footboard	
3	072220370	转动表支撑	Turn table support	RAV4401 BMW
4	061620660	前止动设置	Front stop assembly	RAV4402 BMW
5	072220270	车辆停止垫片	Spacer Vehicle stop	
6	072220300	中心垫片	Central spacer	
7	072220260	小垫片	Small spacer	
8	072220250	薄垫片	Mean spacer	
9	072220240	大垫片	Large spacer	
10	072220330	车辆止动设置	Vehicle stop assembly	

装饰板 10/1



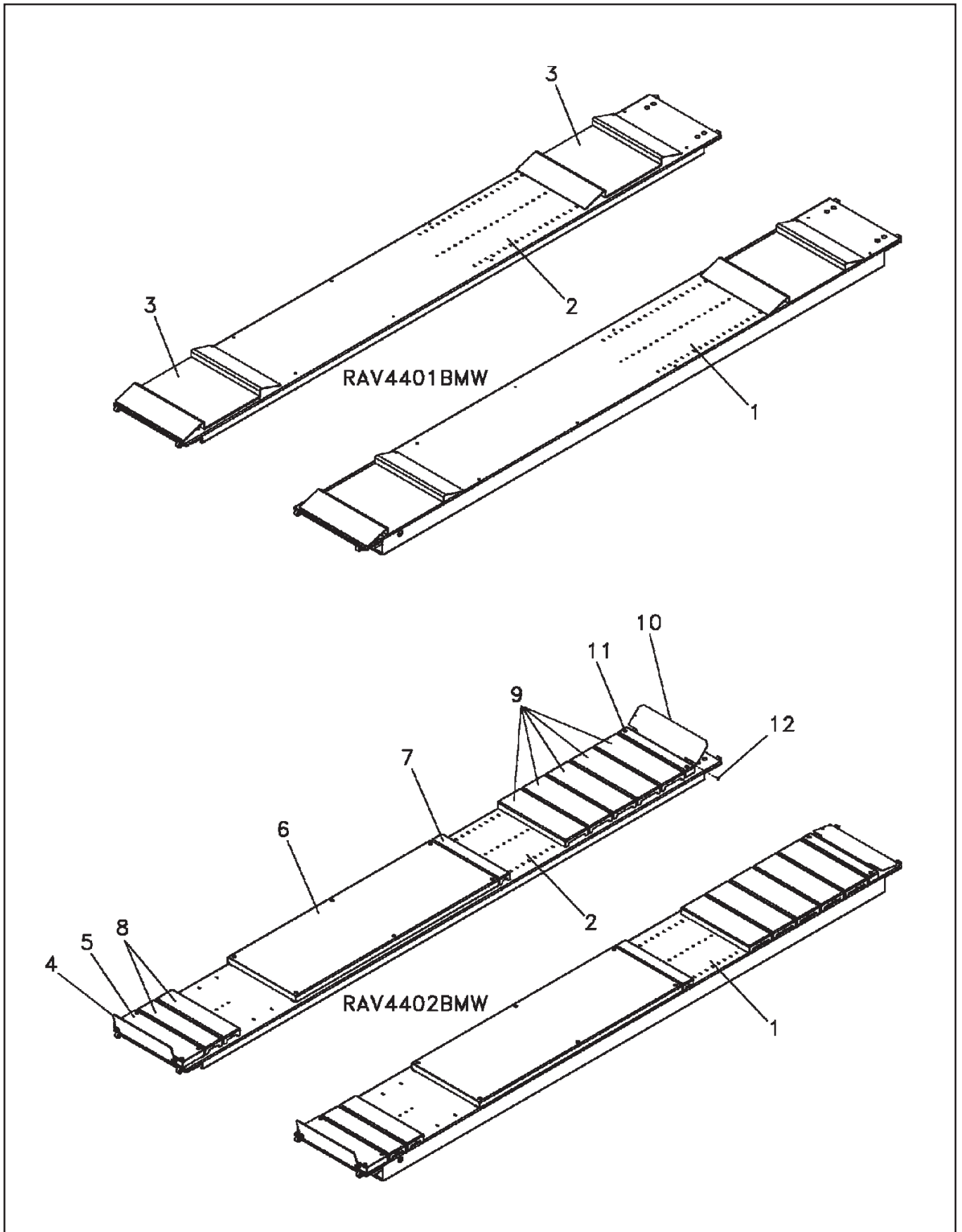
RIF. REF	编码	描述		应用
1	072220021	固定踏板	Fixed footboard	适用于所有类型(*)
2	072220031	移动踏板	Mobile footboard	
3	072220370	转动表支撑	Turn table support	RAV4401 BMW
4	061620660	前止动设置	Front stop assembly	RAV4402 BMW
5	072220270	车辆停止垫片	Spacer Vehicle stop	
6	072220300	中心垫片	Central spacer	
7	072220260	小垫片	Small spacer	
8	072220250	薄垫片	Mean spacer	
9	072220240	大垫片	Large spacer	
10	072220330	车辆止动设置	Vehicle stop assembly	

装饰板 10/2



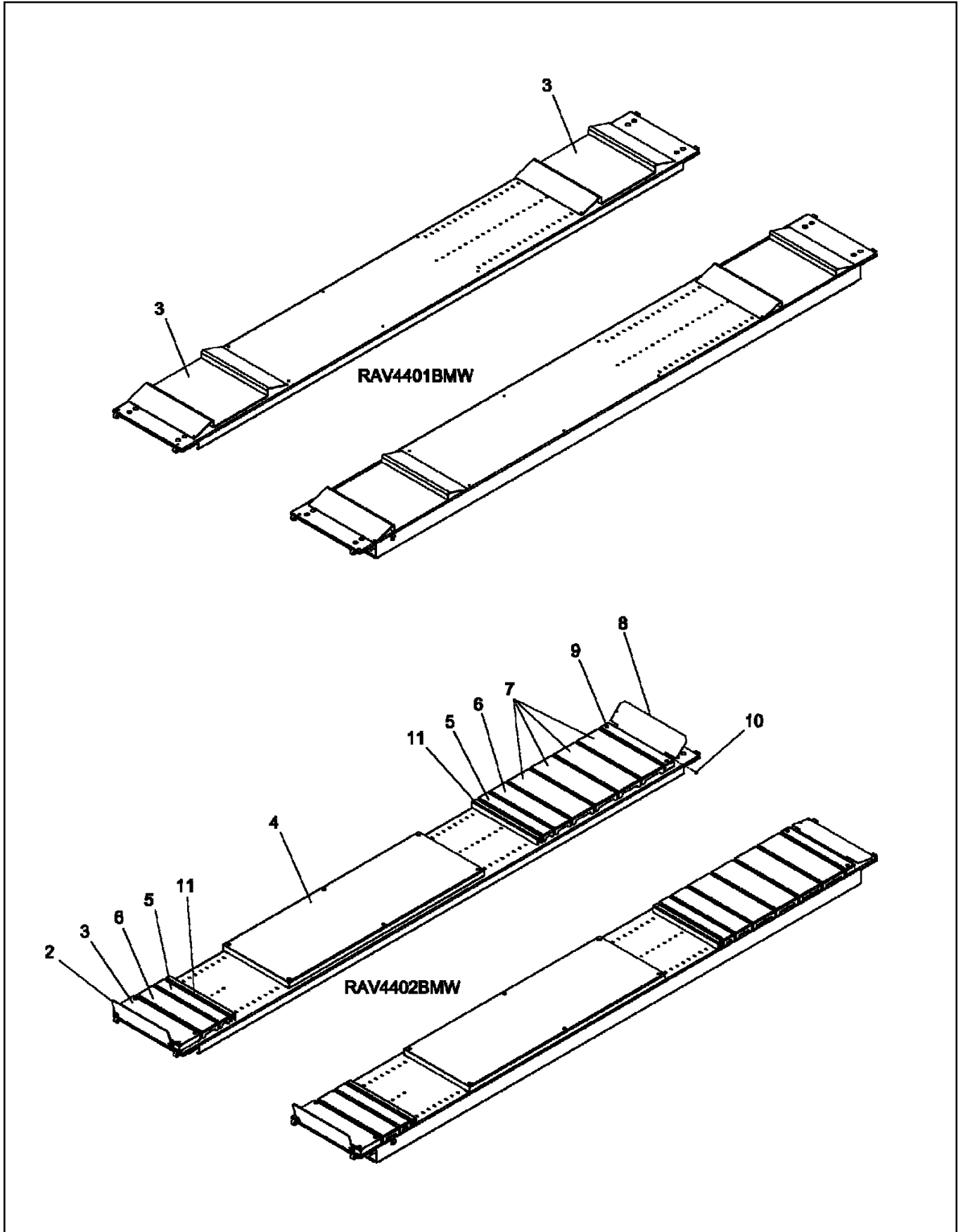
RIF. REF	编码	描述		应用
1	072220022	固定踏板	Fixed footboard	适用于所有类型(*)
2	072220032	移动踏板	Mobile footboard	
3	072220370	转动表支撑	Turn table support	RAV4401 BMW
4	061620660	前止动设置	Front stop assembly	RAV4402 BMW
5	072220270	车辆停止垫片	Spacer Vehicle stop	
6	072220301	中心垫片	Central spacer	
7	072220260	小垫片	Small spacer	
8	072220250	薄垫片	Mean spacer	
9	072220240	大垫片	Large spacer	
10	072220330	车辆止动设置	Vehicle stop assembly	

装饰板 10/3



RIF. REF	编码	描述		应用
1	072220023	固定踏板	Fixed footboard	适用于所有类型(*)
2	072220033	移动踏板	Mobile footboard	
3	072220370	转动表支撑	Turn table support	RAV4401 BMW
4	061620660	前止动设置	Front stop assembly	RAV4402 BMW
5	072220270	车辆停止垫片	Spacer Vehicle stop	
6	072220301	中心垫片	Central spacer	
7	072220260	小垫片	Small spacer	
8	072220250	薄垫片	Mean spacer	
9	072220240	大垫片	Large spacer	
10	072220330	车辆止动设置	Vehicle stop assembly	
11	072220610	汽车止动垫片	Spacer for vehicle stop	
12	299052	止动圈	Stop ring	

装饰板 10/4



RIF. REF	编码	描述		应用
1	072220370	转动表支撑	Turn table support	RAV4401 BMW
2	061620660	前止动设置	Front stop assembly	RAV4402 BMW
3	072220270	车辆停止垫片	Spacer Vehicle stop	
4	072220301	中心垫片	Central spacer	
5	072220260	小垫片	Small spacer	
6	072220250	薄垫片	Mean spacer	
7	072220240	大垫片	Large spacer	
8	072220330	车辆止动设置	Vehicle stop assembly	
9	072220610	汽车止动垫片	Spacer for vehicle stop	
10	299052	止动圈	Stop ring	
11	072220670	小垫片	Small spacer	